

Alice

Points provisoires : 0

Points acquis : 0

Joker

CONTRAINTES

y

x

Bob

Points provisoires : 0

Points acquis : 0

Joker

CONTRAINTES

y

x

Pioche 1

Pioche 2

Pioche 3

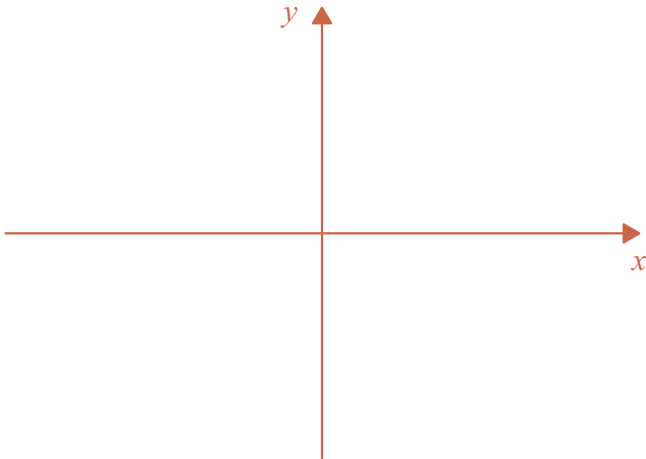
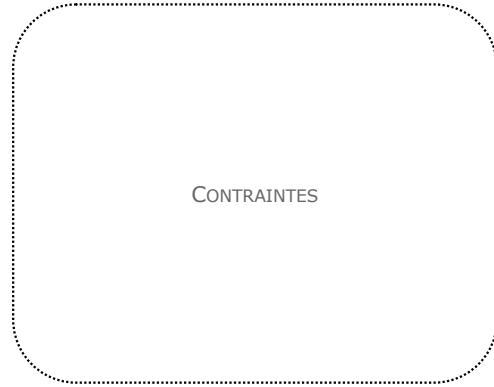
Jokers

But du jeu du GRAFRISK : être le premier à marquer 100 points !

Alice

Points provisoires : 0

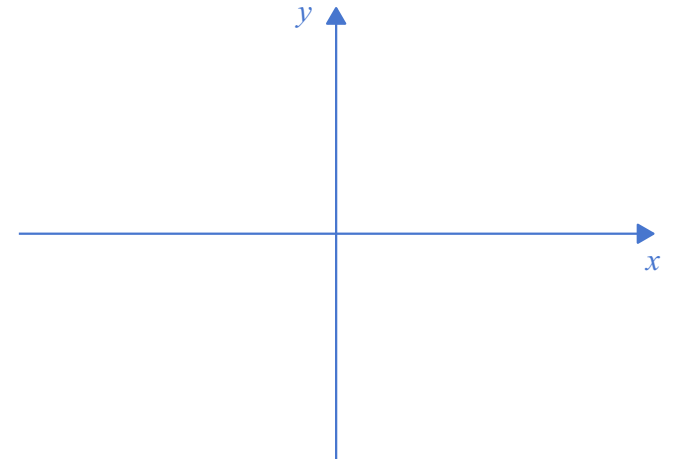
Points acquis : 0



Bob

Points provisoires : 0

Points acquis : 0

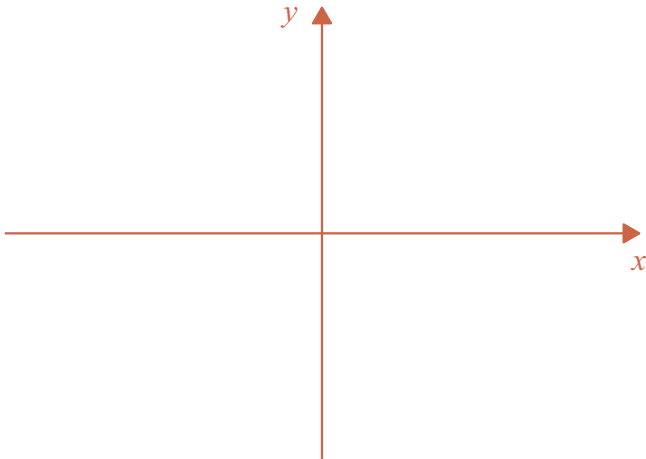


Alice et Bob reçoivent chacun un JOKER.

Alice

Points provisoires : 0

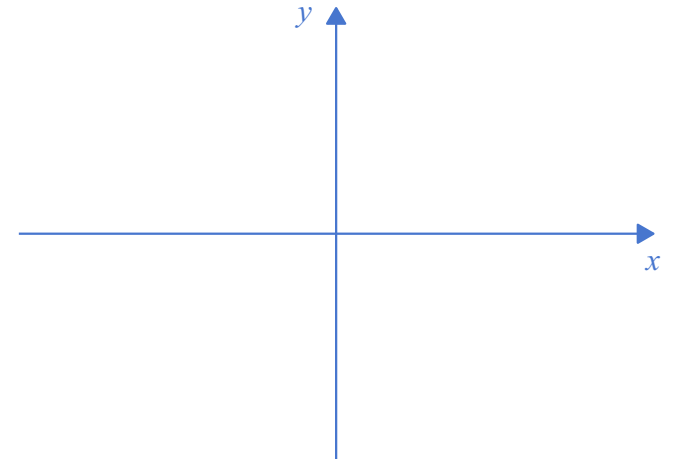
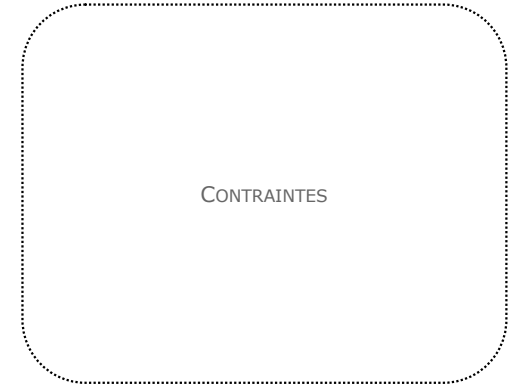
Points acquis : 0



Bob

Points provisoires : 0

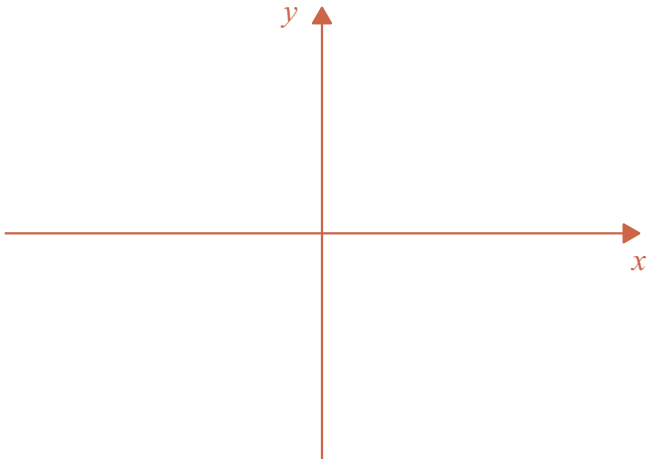
Points acquis : 0



Les cartes JOKER restantes constituent une première pioche.

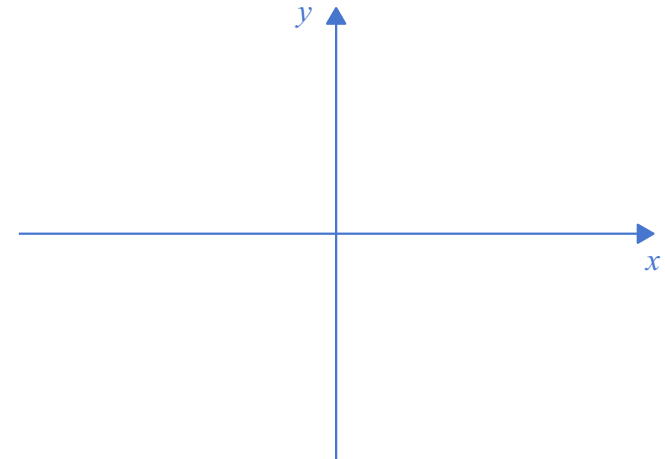
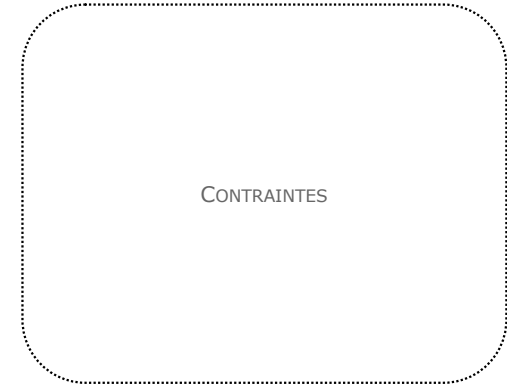
Alice

Points provisoires : 0
Points acquis : 0



Bob

Points provisoires : 0
Points acquis : 0



Les cartes à THÈMES sont mélangées et réparties en 3 pioches de même taille.

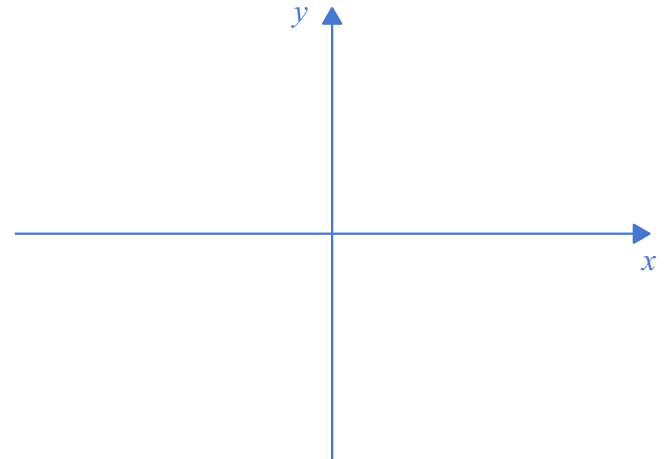
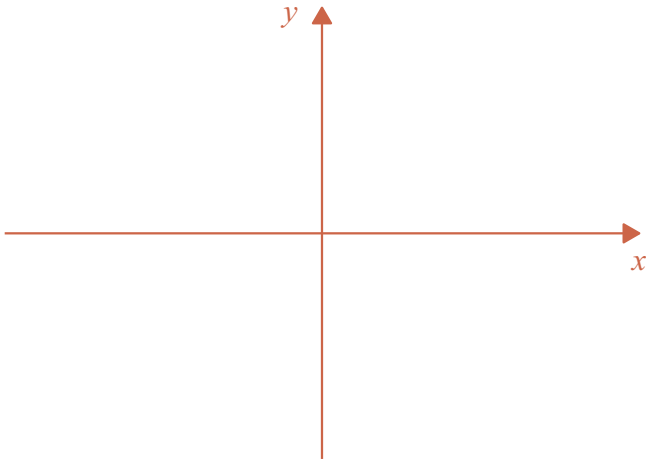
Alice

Points provisoires : 0
Points acquis : 0



Bob

Points provisoires : 0
Points acquis : 0



Alice commence : elle choisit de tirer la carte supérieure de la troisième pioche.

Alice

Points provisoires : 0

Points acquis : 0

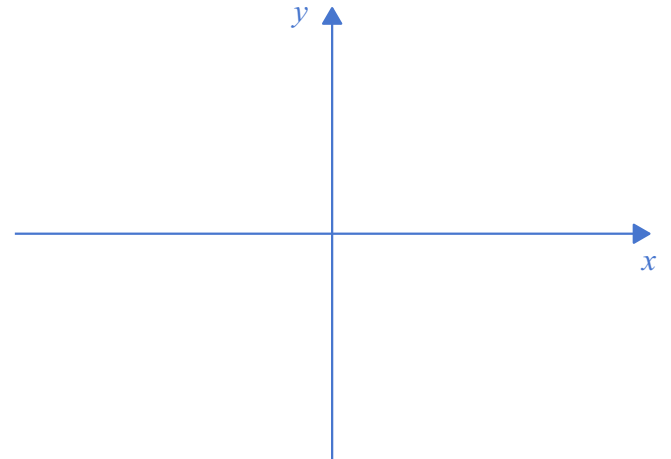
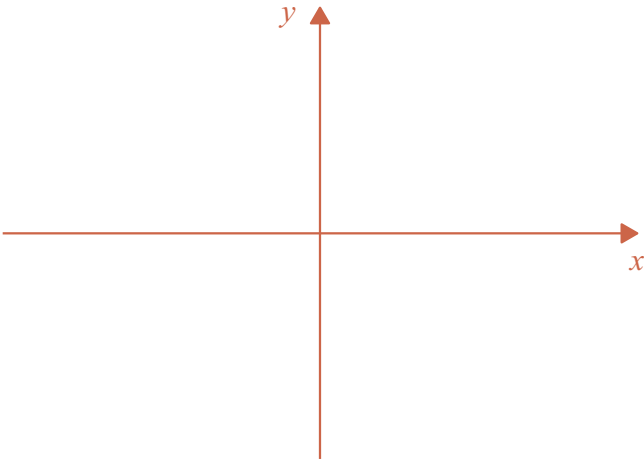
$f(x)=0$
admet
une
solution
unique α
sur $[-5;5]$



Bob

Points provisoires : 0

Points acquis : 0



Elle retourne la carte et découvre la CONTRAINTE.

Alice

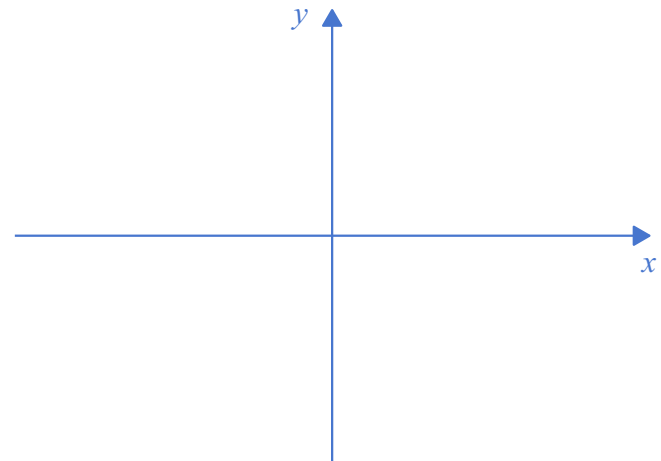
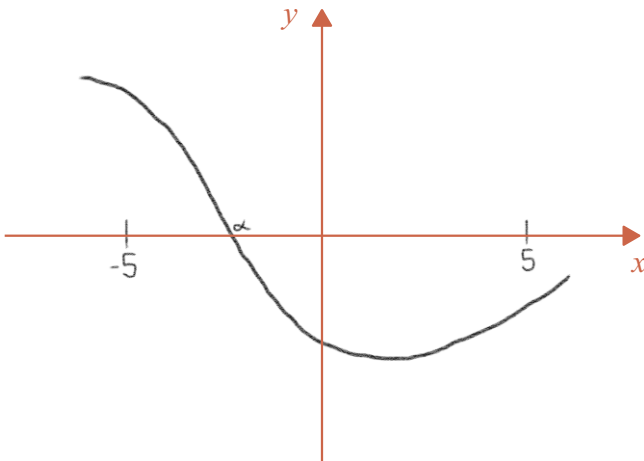
Points provisoires : 0
Points acquis : 0



$f(x)=0$
admet
une
solution
unique α
sur $[-5;5]$

Bob

Points provisoires : 0
Points acquis : 0



Sur sa feuille de marques, elle trace la courbe représentative d'une fonction respectant cette CONTRAINTÉ.

Alice

Points provisoires : 1

Points acquis : 0



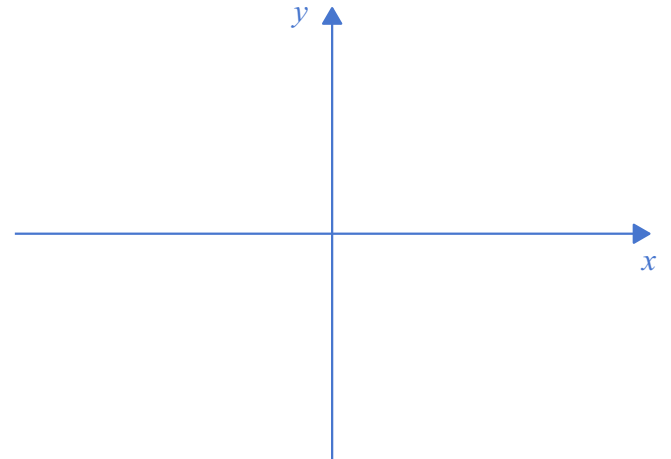
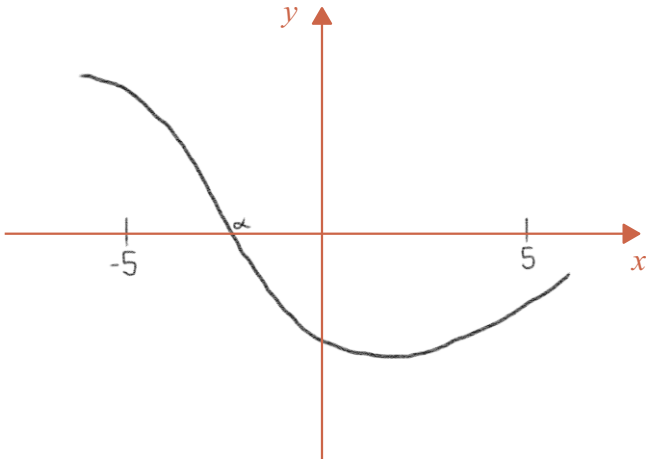
Bob

Points provisoires : 0

Points acquis : 0



$f(x)=0$
admet
une
solution
unique α
sur $[-5;5]$



Bob valide la courbe : Alice marque 1 point provisoire.

Alice

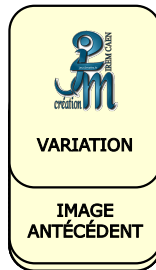
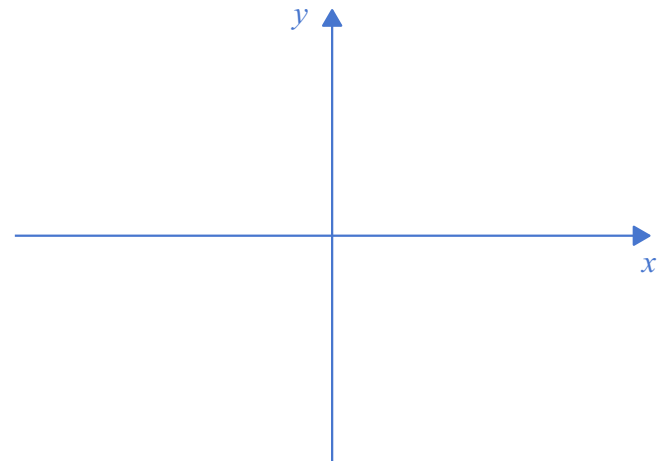
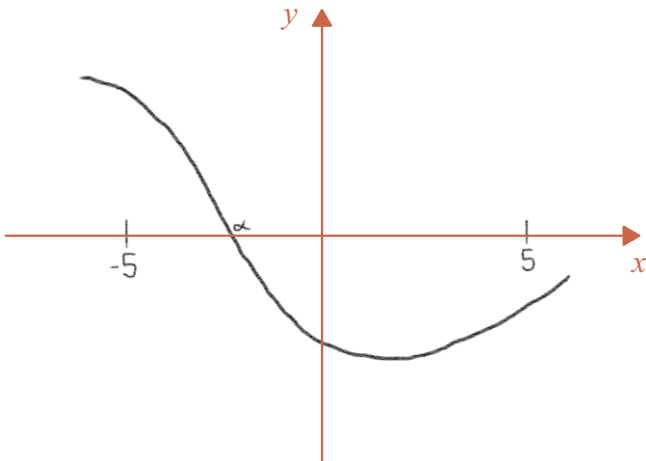
Points provisoires : 1
Points acquis : 0



$f(x)=0$
admet
une
solution
unique α
sur $[-5;5]$

Bob

Points provisoires : 0
Points acquis : 0



C'est au tour de Bob de choisir une carte CONTRAINTE.

Alice

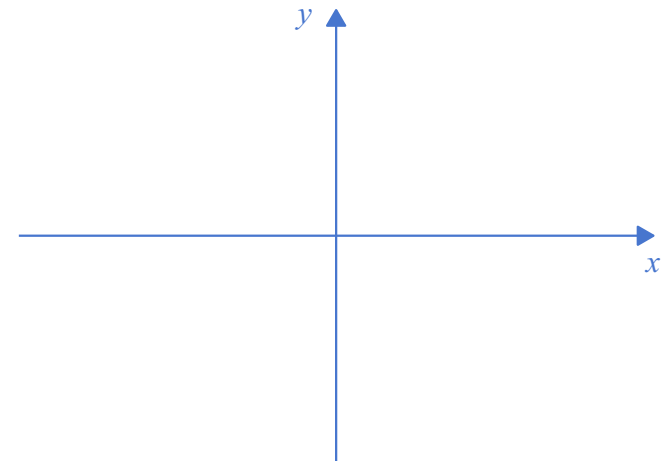
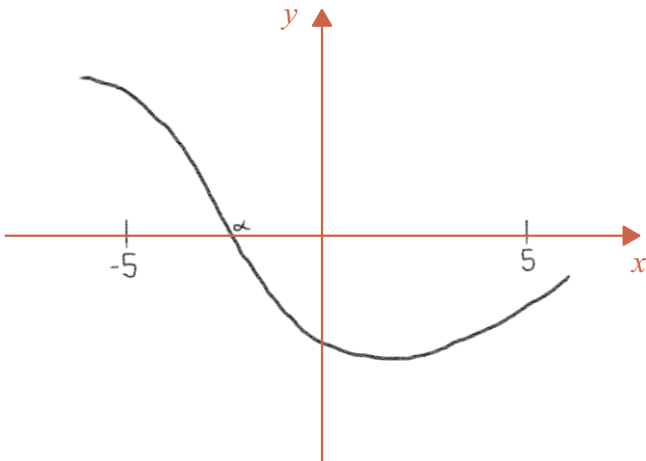
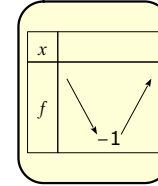
Points provisoires : 1
Points acquis : 0



$f(x)=0$
admet
une
solution
unique α
sur $[-5;5]$

Bob

Points provisoires : 0
Points acquis : 0



Il retourne la carte et découvre la CONTRAINTE.

Alice

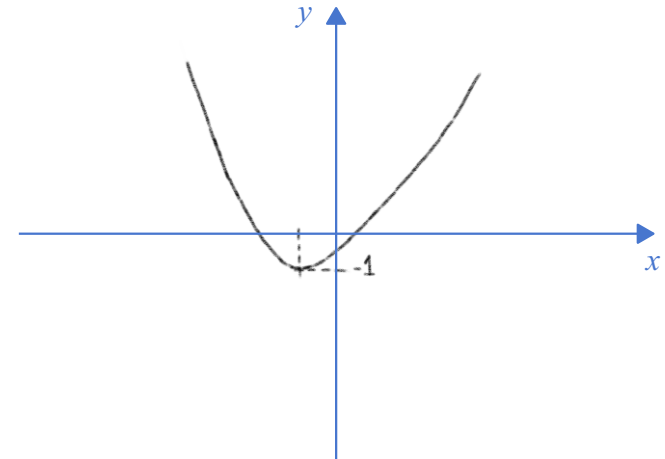
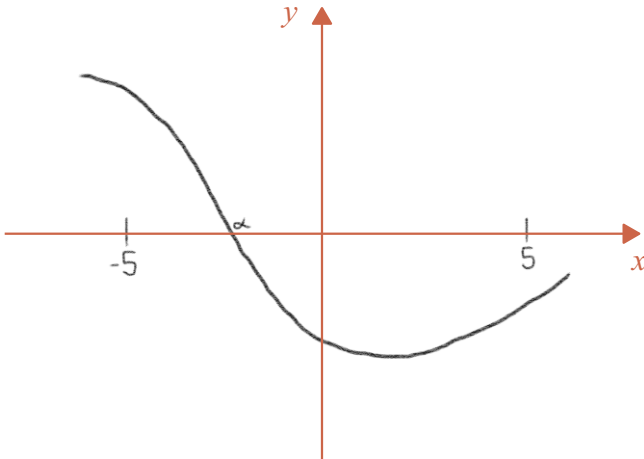
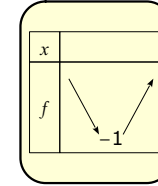
Points provisoires : 1
Points acquis : 0



$f(x)=0$
admet
une
solution
unique α
sur $[-5;5]$

Bob

Points provisoires : 0
Points acquis : 0



Sur sa feuille de marques, il trace une courbe respectant cette CONTRAINTE.

Alice

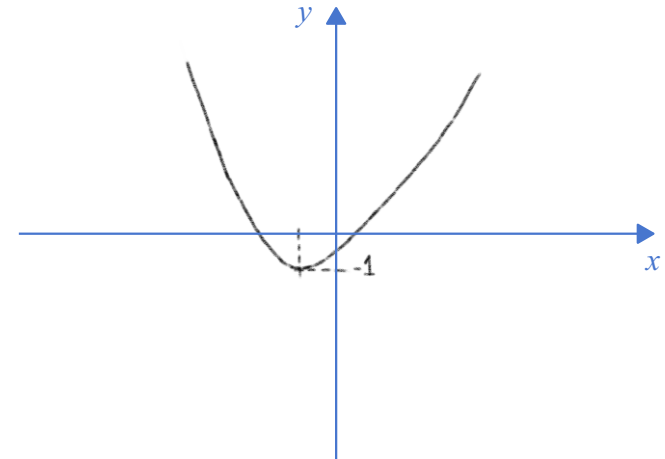
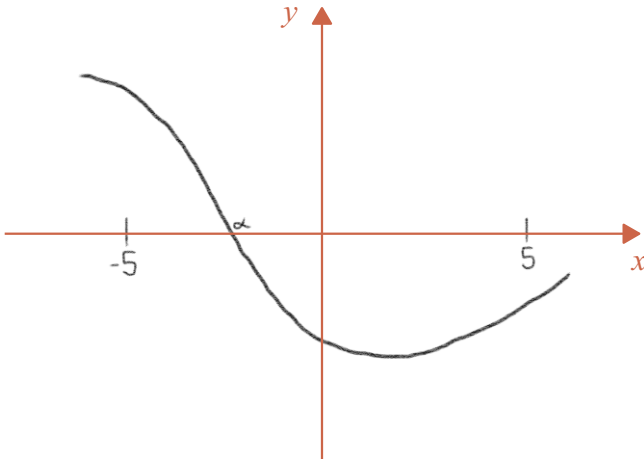
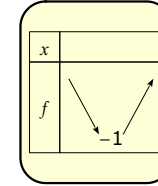
Points provisoires : 1
Points acquis : 0



$f(x)=0$
admet
une
solution
unique α
sur $[-5;5]$

Bob

Points provisoires : 1
Points acquis : 0



Alice valide la courbe : Bob marque 1 point provisoire.

Alice

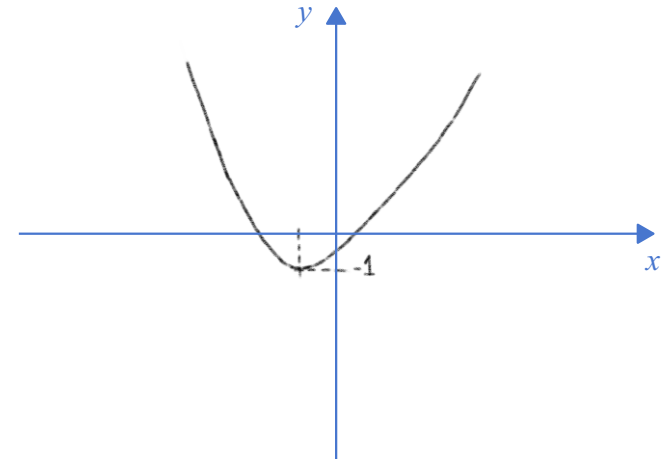
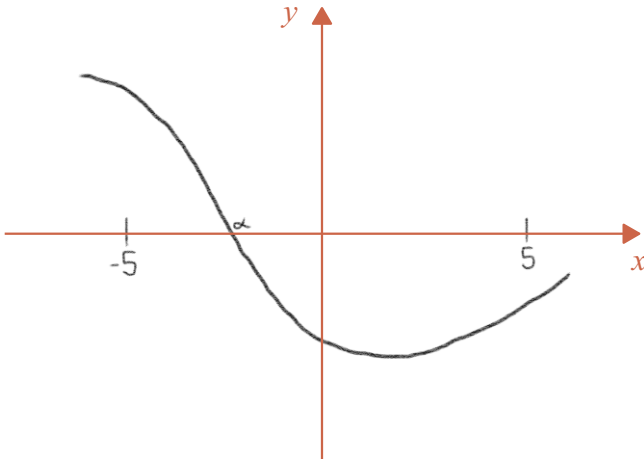
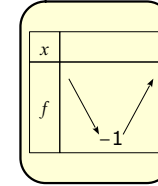
Points provisoires : 1
Points acquis : 0



$f(x)=0$
admet
une
solution
unique α
sur $[-5;5]$

Bob

Points provisoires : 1
Points acquis : 0



C'est au tour d'Alice de choisir une carte CONTRAINTE.

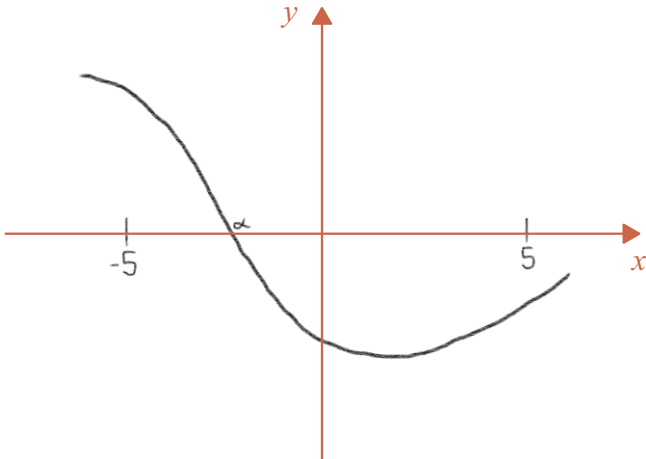
Alice

Points provisoires : 1
Points acquis : 0



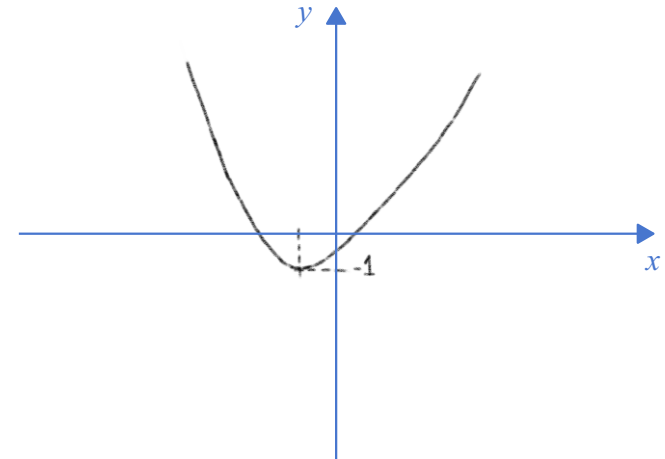
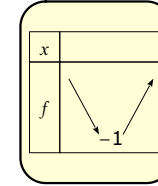
$f(x)=0$
admet
une
solution
unique α
sur $[-5;5]$

La droite
d'équation
 $y=-2x+2$
est
tangente
à \mathcal{C}_f



Bob

Points provisoires : 1
Points acquis : 0



Elle retourne la carte et découvre la CONTRAINTE.

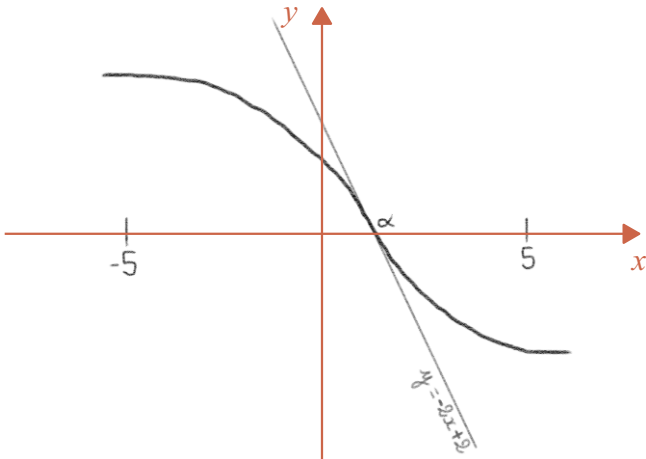
Alice

Points provisoires : 1
Points acquis : 0



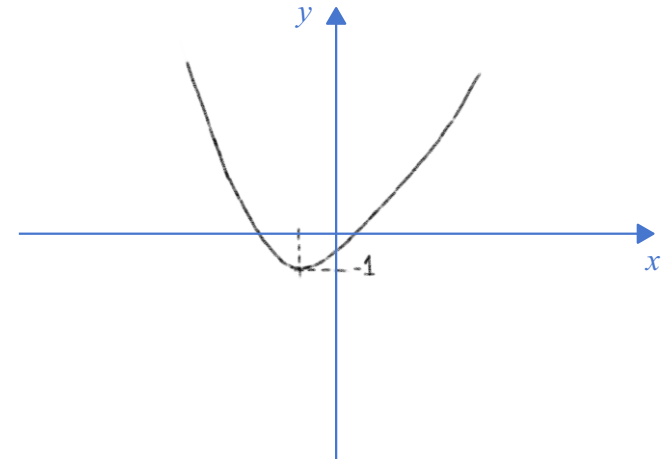
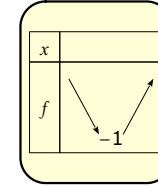
$f(x)=0$
admet
une
solution
unique α
sur $[-5;5]$

La droite
d'équation
 $y=-2x+2$
est
tangente
à \mathcal{C}_f



Bob

Points provisoires : 1
Points acquis : 0



Sur sa feuille de marques, elle trace une nouvelle courbe pour respecter les 2 CONTRAINTES.

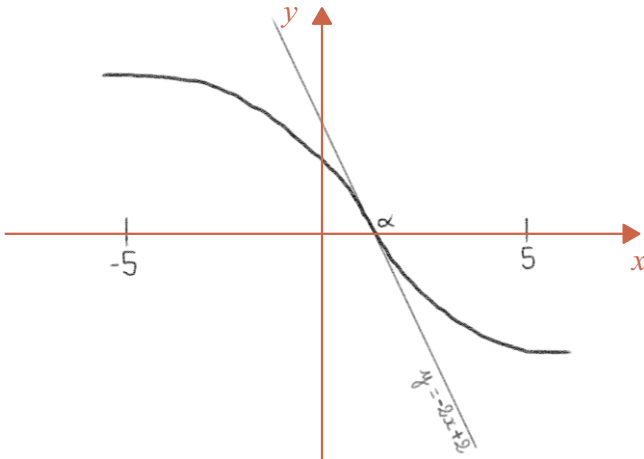
Alice

Points provisoires : 2
Points acquis : 0



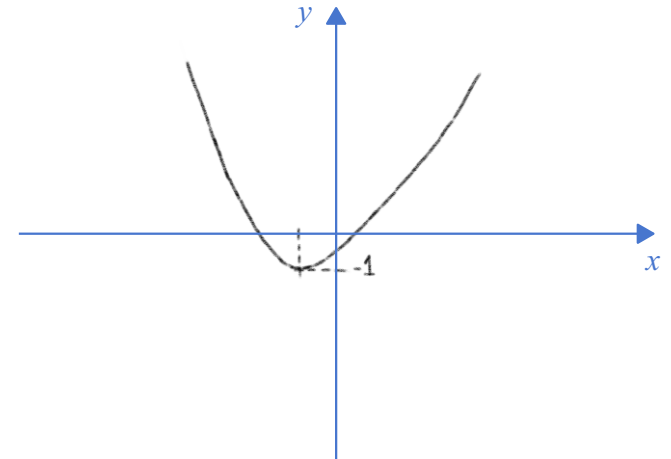
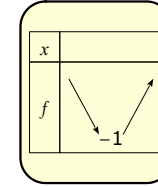
$f(x)=0$
admet
une
solution
unique α
sur $[-5;5]$

La droite
d'équation
 $y=-2x+2$
est
tangente
à \mathcal{C}_f



Bob

Points provisoires : 1
Points acquis : 0



Bob valide la courbe : Alice double son nombre de points provisoires.

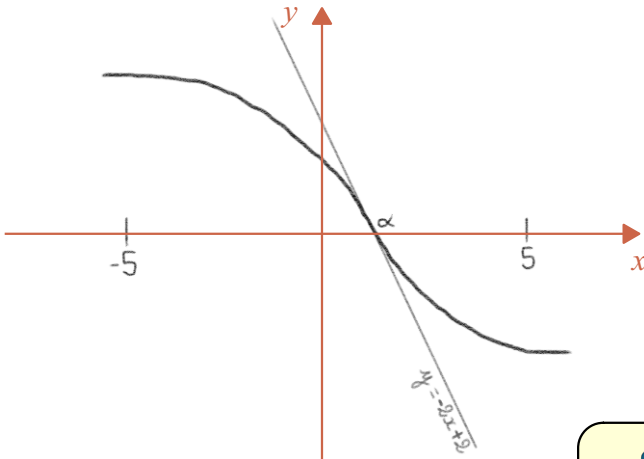
Alice

Points provisoires : 2
Points acquis : 0



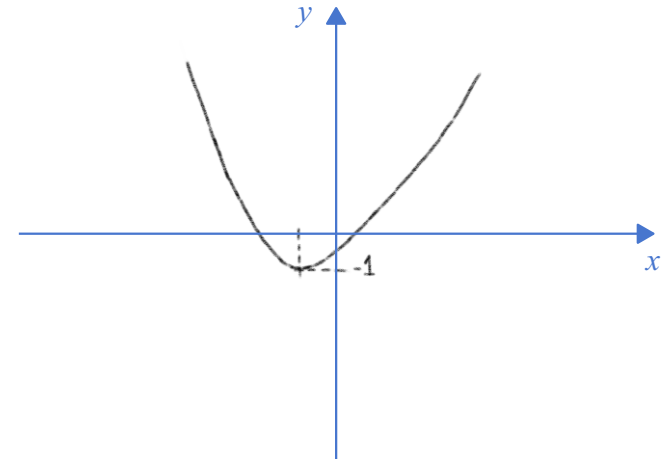
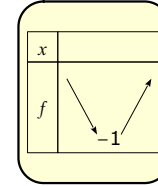
$f(x)=0$
admet
une
solution
unique α
sur $[-5;5]$

La droite
d'équation
 $y=-2x+2$
est
tangente
à \mathcal{C}_f



Bob

Points provisoires : 1
Points acquis : 0



C'est au tour de Bob de choisir une carte CONTRAINTE.

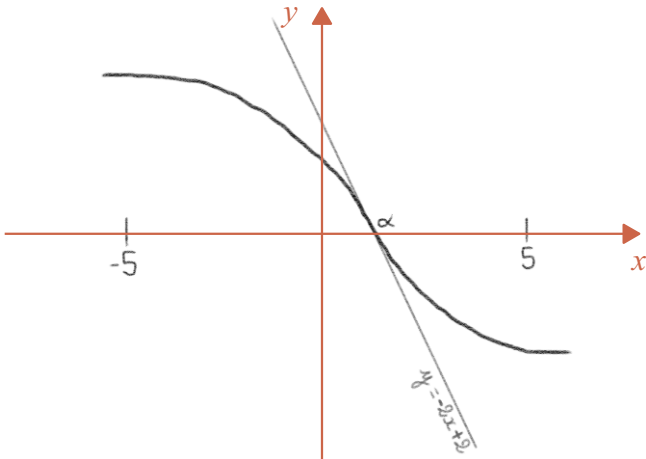
Alice

Points provisoires : 2
Points acquis : 0



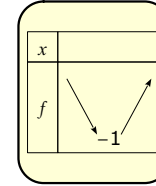
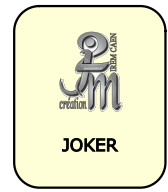
$f(x)=0$
admet
une
solution
unique α
sur $[-5;5]$

La droite
d'équation
 $y=-2x+2$
est
tangente
à \mathcal{C}_f

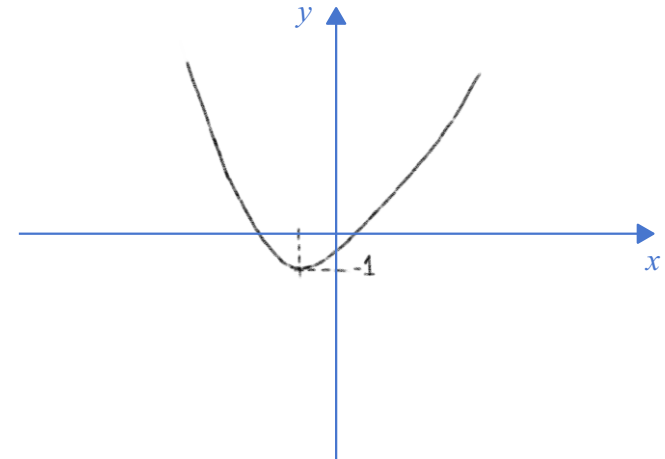


Bob

Points provisoires : 1
Points acquis : 0



f
n'admet
pas de
minimum
sur \mathcal{D}_f



Il retourne la carte et découvre la CONTRAINTE.

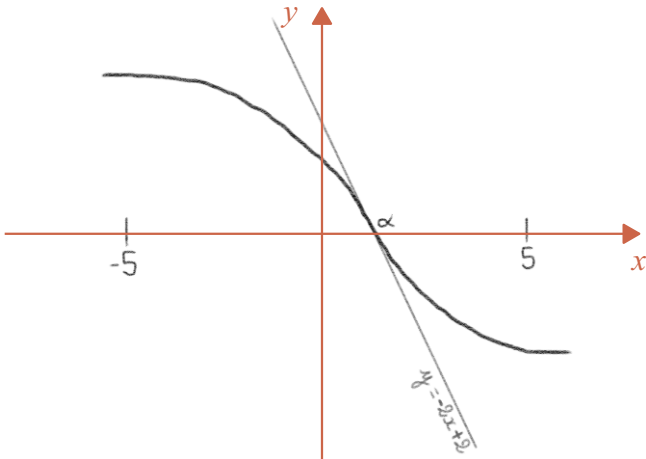
Alice

Points provisoires : 2
Points acquis : 0



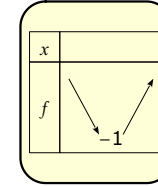
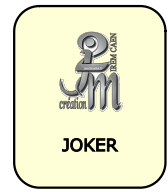
$f(x)=0$
admet
une
solution
unique α
sur $[-5;5]$

La droite
d'équation
 $y=-2x+2$
est
tangente
à \mathcal{C}_f

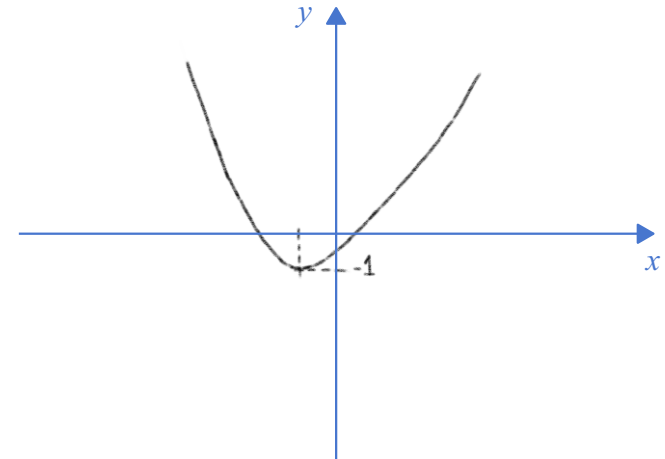


Bob

Points provisoires : 1
Points acquis : 0



f
n'admet
pas de
minimum
sur \mathcal{D}_f



Cette carte contredit la 1^{ère}. Il n'existe pas de fonctions respectant les 2 CONTRAINTES.

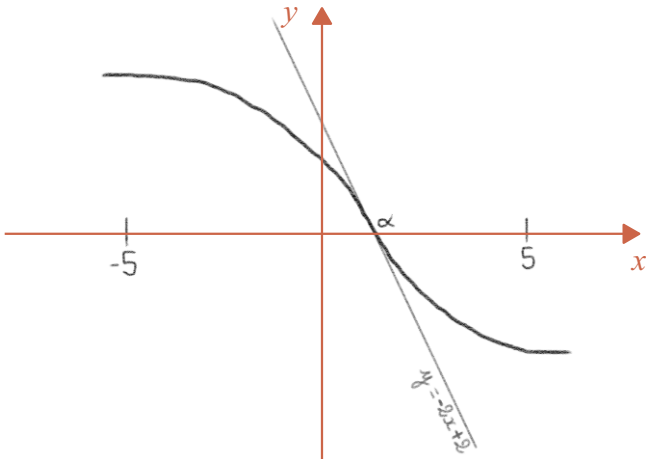
Alice

Points provisoires : 2
Points acquis : 0



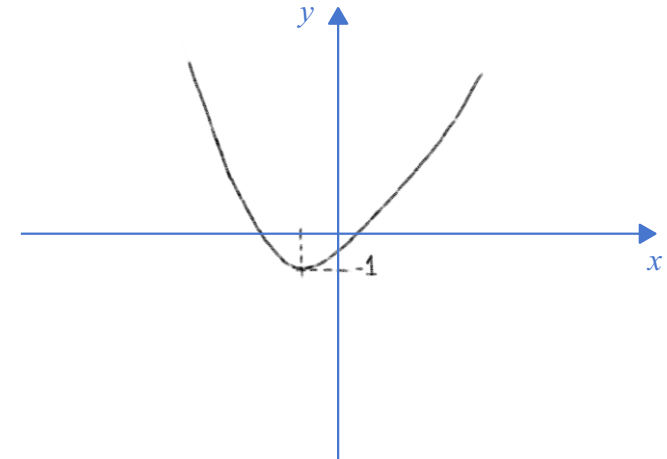
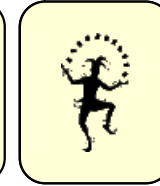
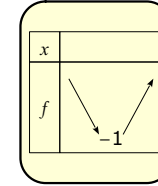
$f(x)=0$
admet
une
solution
unique α
sur $[-5;5]$

La droite
d'équation
 $y=-2x+2$
est
tangente
à \mathcal{C}_f



Bob

Points provisoires : 1
Points acquis : 0



Bob joue son JOKER pour éliminer l'une des cartes et conserver son point provisoire.

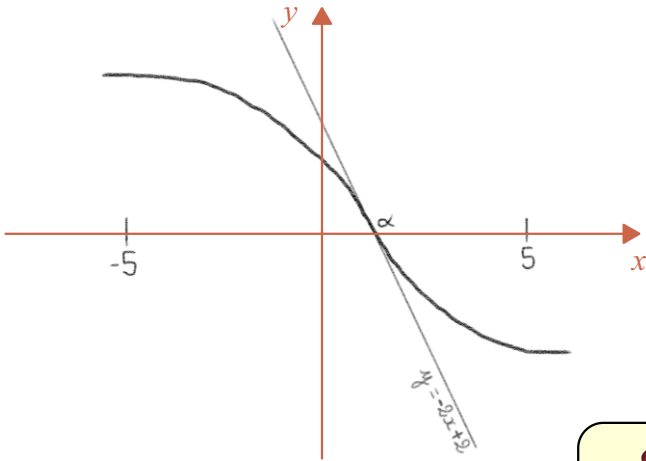
Alice

Points provisoires : 2
Points acquis : 0



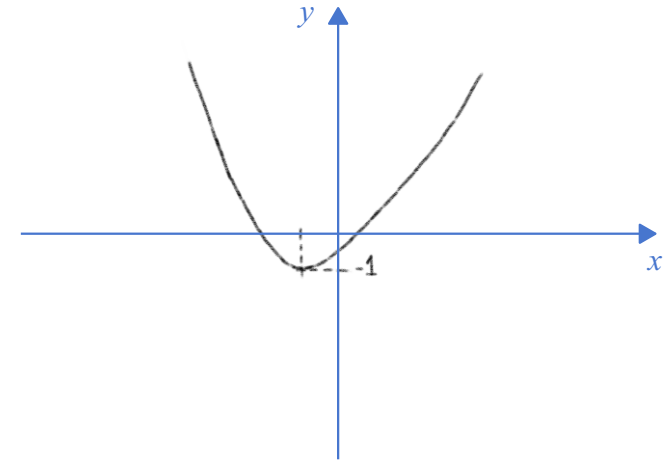
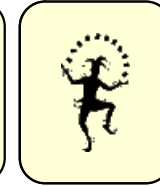
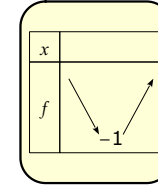
$f(x)=0$
admet
une
solution
unique α
sur $[-5;5]$

La droite
d'équation
 $y=-2x+2$
est
tangente
à \mathcal{C}_f



Bob

Points provisoires : 1
Points acquis : 0



C'est au tour d'Alice de choisir une carte CONTRAINTTE.

Alice

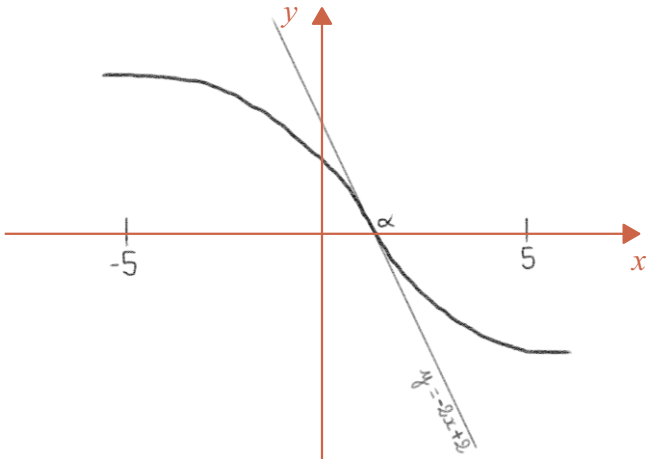
Points provisoires : 2
Points acquis : 0



$f(x)=0$ admet une solution unique α sur $[-5;5]$

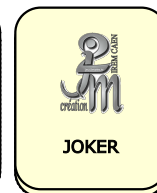
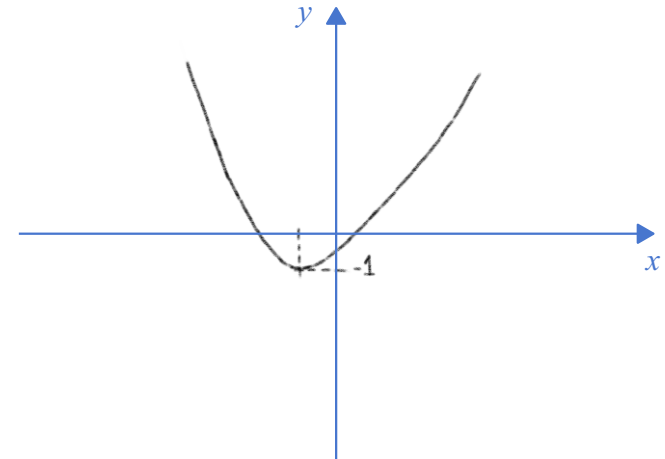
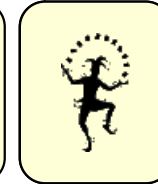
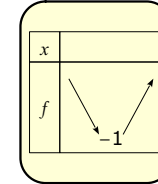
La droite d'équation $y=-2x+2$ est tangente à \mathcal{C}_f

$\lim_{x \rightarrow +\infty} f(x) = 0$



Bob

Points provisoires : 1
Points acquis : 0



Elle retourne la carte et découvre la CONTRAINTE.

Alice

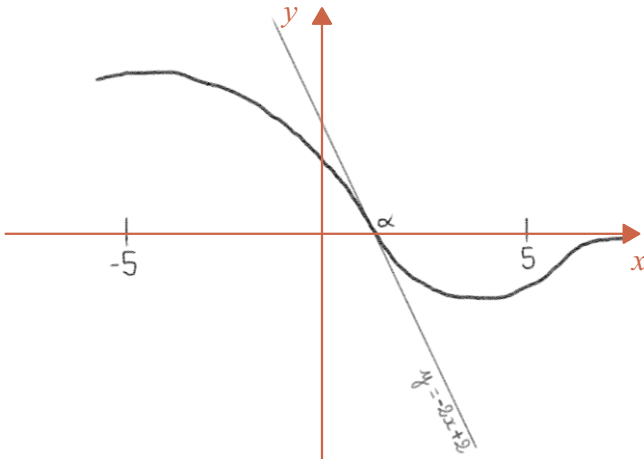
Points provisoires : 2
Points acquis : 0



$f(x)=0$ admet une solution unique α sur $[-5;5]$

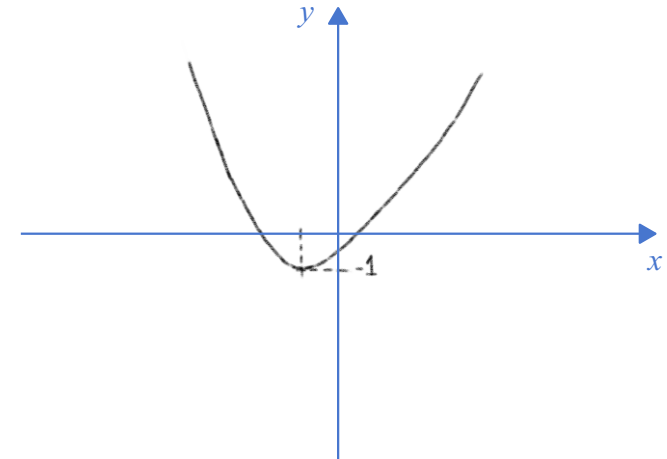
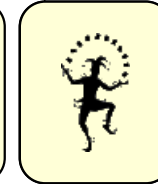
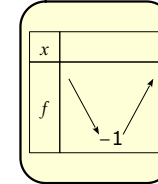
La droite d'équation $y=-2x+2$ est tangente à \mathcal{C}_f

$\lim_{x \rightarrow +\infty} f(x) = 0$



Bob

Points provisoires : 1
Points acquis : 0



Sur sa feuille de marques, elle trace une nouvelle courbe pour respecter les 3 CONTRAINTES.

Alice

Points provisoires : 4

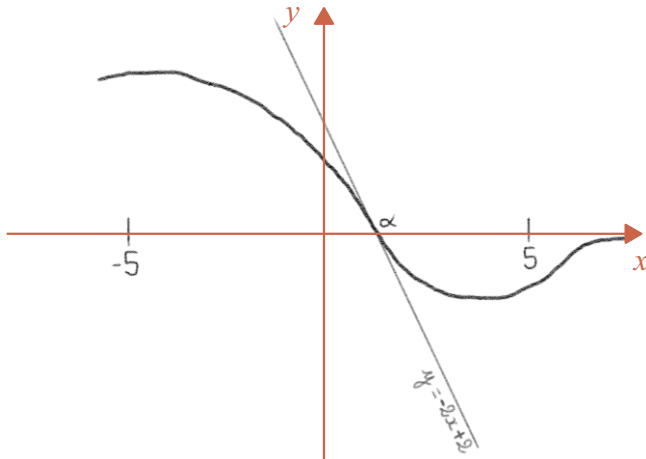
Points acquis : 0



$f(x)=0$ admet une solution unique α sur $[-5;5]$

La droite d'équation $y=-2x+2$ est tangente à \mathcal{C}_f

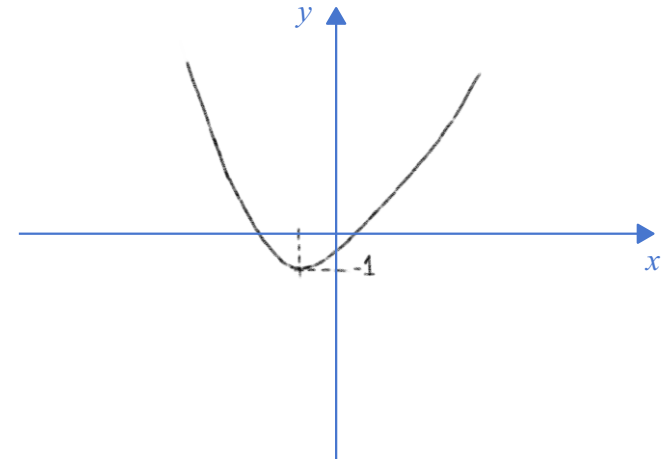
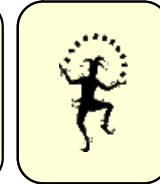
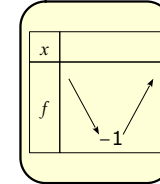
$\lim_{x \rightarrow +\infty} f(x) = 0$



Bob

Points provisoires : 1

Points acquis : 0



Bob valide la courbe : Alice double son nombre de points provisoires.

Alice

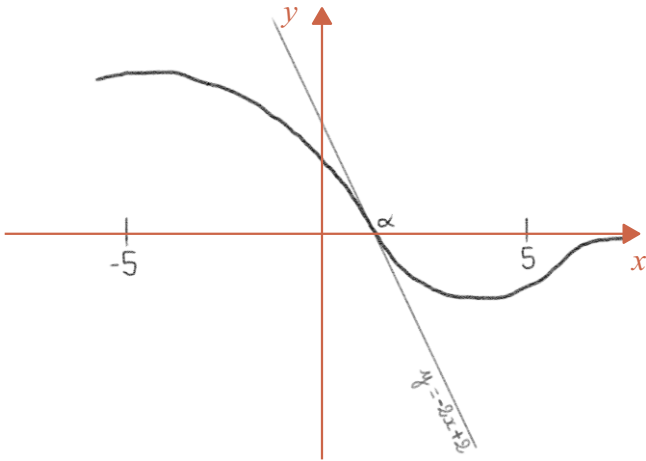
Points provisoires : 4
Points acquis : 0



$f(x)=0$ admet une solution unique α sur $[-5;5]$

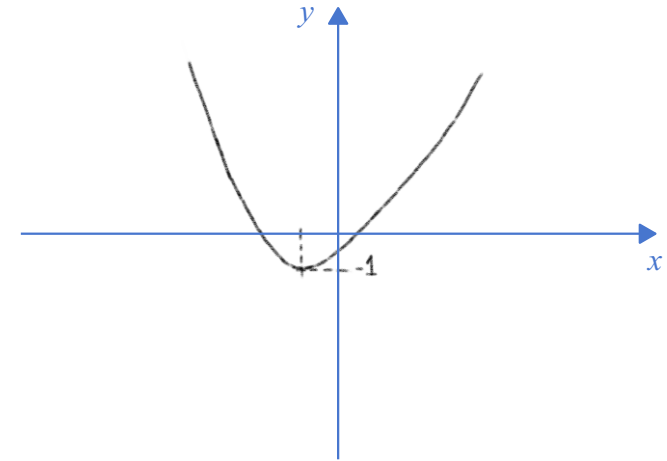
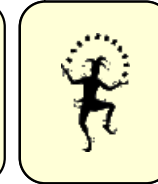
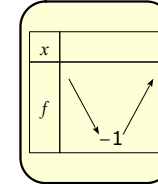
La droite d'équation $y=-2x+2$ est tangente à \mathcal{C}_f

$\lim_{x \rightarrow +\infty} f(x) = 0$



Bob

Points provisoires : 1
Points acquis : 0



C'est au tour de Bob de choisir une carte CONTRAINTTE.

Alice

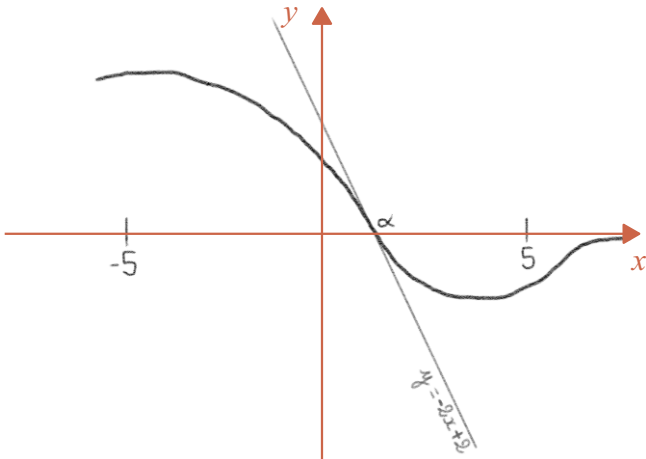
Points provisoires : 4
Points acquis : 0



$f(x)=0$ admet une solution unique α sur $[-5;5]$

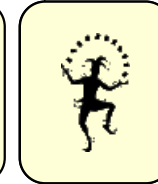
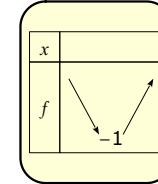
La droite d'équation $y=-2x+2$ est tangente à \mathcal{C}_f

$\lim_{x \rightarrow +\infty} f(x) = 0$

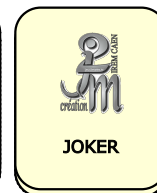
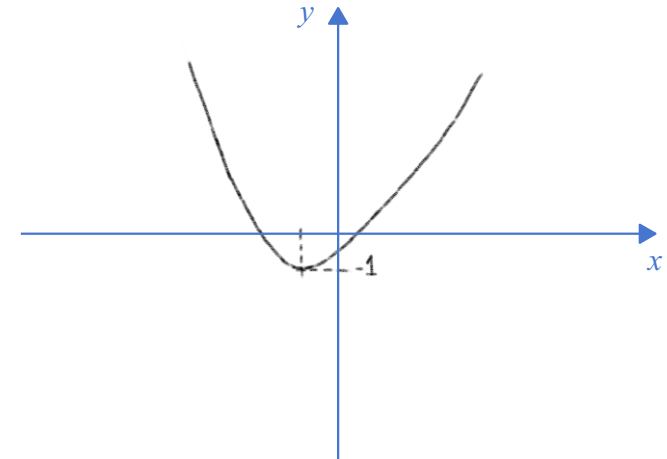


Bob

Points provisoires : 1
Points acquis : 0



\mathcal{C}_f passe par le point de coordonnées (1;0)



Il retourne la carte et découvre la CONTRAINTE.

Alice

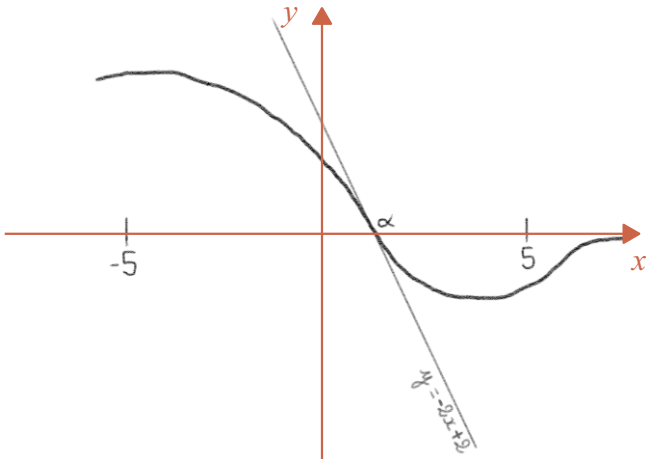
Points provisoires : 4
Points acquis : 0



$f(x)=0$ admet une solution unique α sur $[-5;5]$

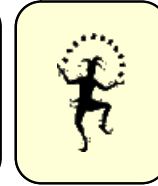
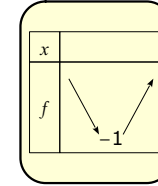
La droite d'équation $y=-2x+2$ est tangente à \mathcal{C}_f

$\lim_{x \rightarrow +\infty} f(x) = 0$

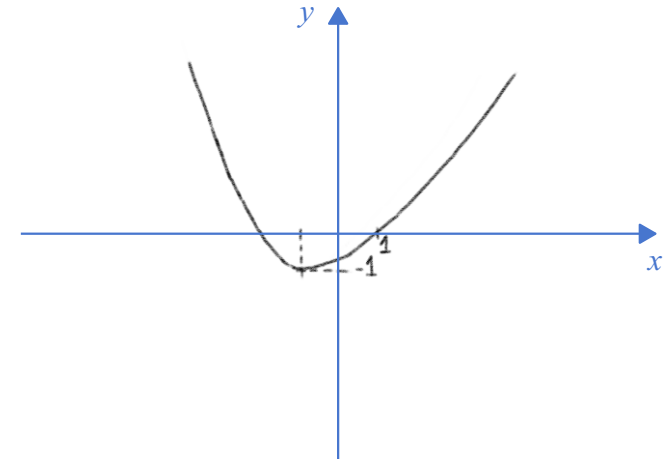


Bob

Points provisoires : 1
Points acquis : 0



\mathcal{C}_f passe par le point de coordonnées (1;0)



Sur sa feuille de marques, il trace une nouvelle courbe pour respecter les 2 CONTRAINTES.

Alice

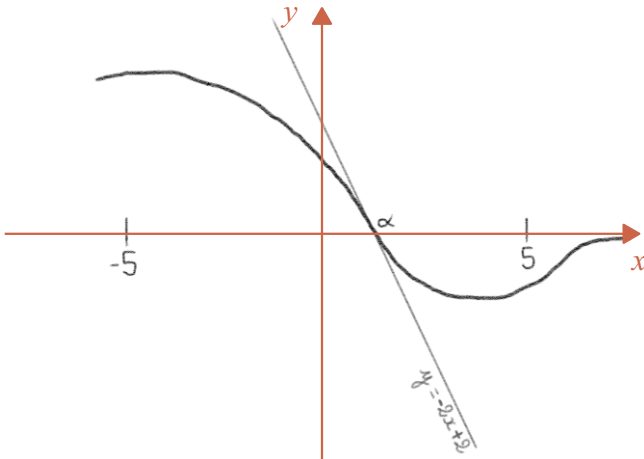
Points provisoires : 4
Points acquis : 0



$f(x)=0$ admet une solution unique α sur $[-5;5]$

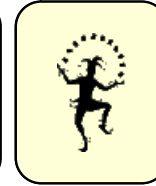
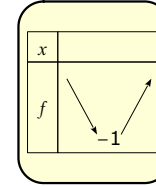
La droite d'équation $y=-2x+2$ est tangente à \mathcal{C}_f

$\lim_{x \rightarrow +\infty} f(x) = 0$

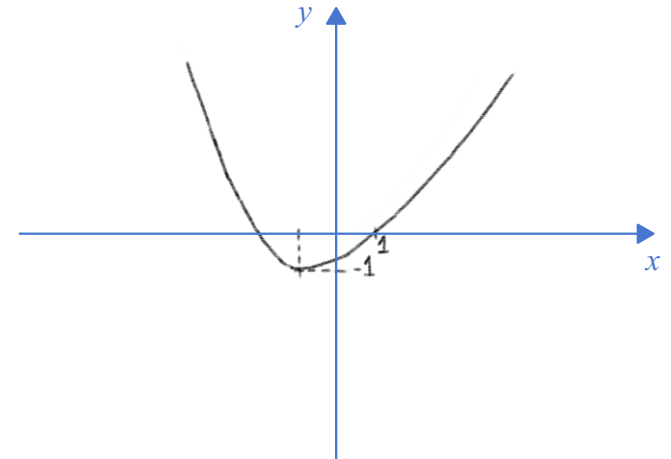


Bob

Points provisoires : 2
Points acquis : 0



\mathcal{C}_f passe par le point de coordonnées (1;0)



Alice valide la courbe : Bob double son nombre de points provisoires.

Alice

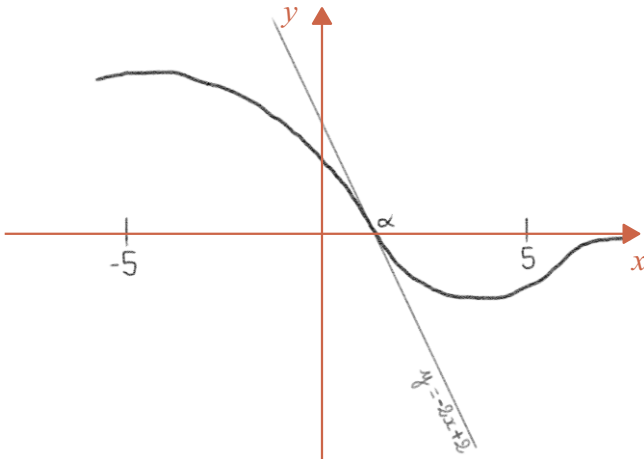
Points provisoires : 4
Points acquis : 0



$f(x)=0$ admet une solution unique α sur $[-5;5]$

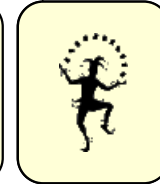
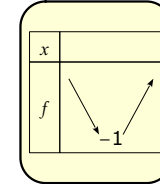
La droite d'équation $y=-2x+2$ est tangente à \mathcal{C}_f

$\lim_{x \rightarrow +\infty} f(x) = 0$

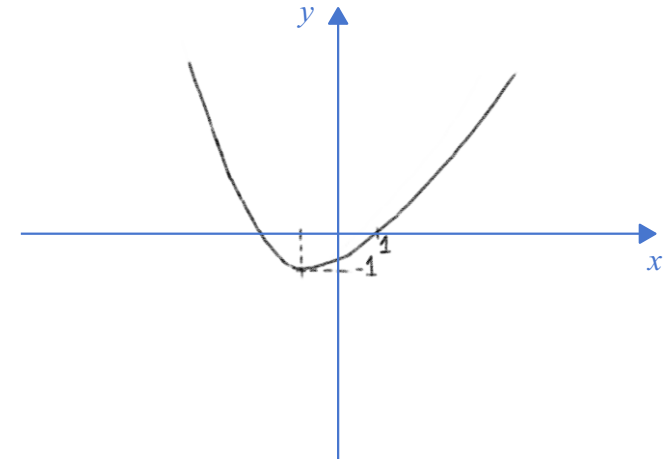


Bob

Points provisoires : 2
Points acquis : 0



\mathcal{C}_f passe par le point de coordonnées (1;0)



C'est au tour d'Alice de choisir une carte CONTRAINTE.

Alice

Points provisoires : 4
Points acquis : 0

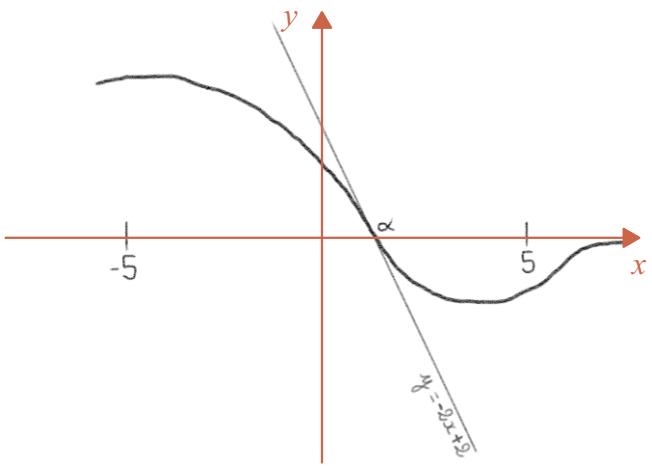


$f(x)=0$ admet une solution unique α sur $[-5;5]$

La droite d'équation $y=-2x+2$ est tangente à \mathcal{C}_f

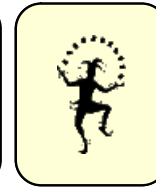
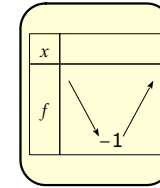
$\lim_{x \rightarrow +\infty} f(x) = 0$

f n'admet pas de maximum sur \mathcal{D}_f

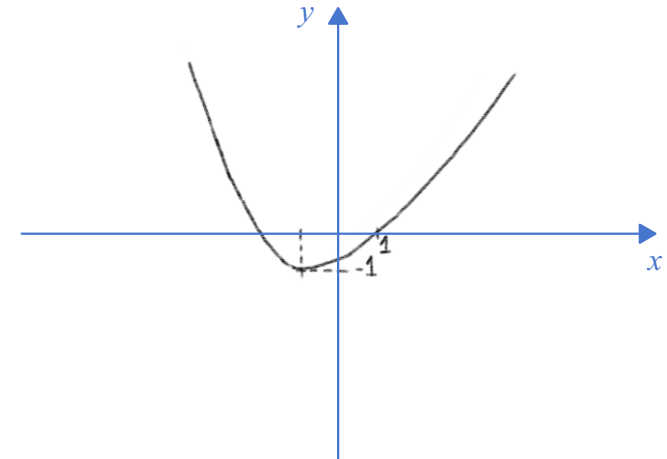


Bob

Points provisoires : 2
Points acquis : 0



\mathcal{C}_f passe par le point de coordonnées (1;0)



Elle retourne la carte et découvre la CONTRAINTE.

Alice

Points provisoires : 4
Points acquis : 0

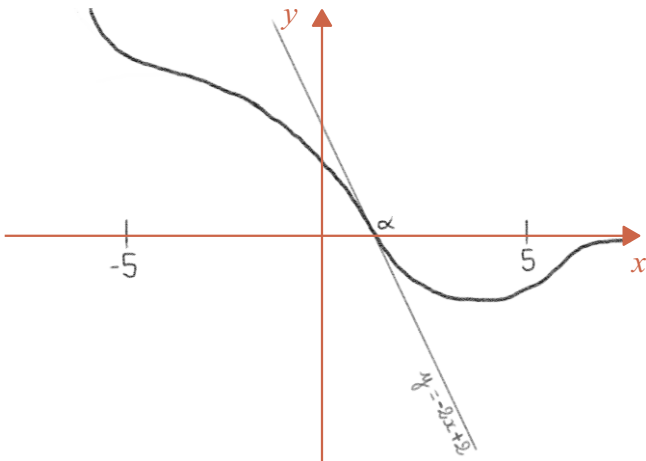


$f(x)=0$ admet une solution unique α sur $[-5;5]$

La droite d'équation $y=-2x+2$ est tangente à \mathcal{C}_f

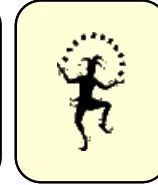
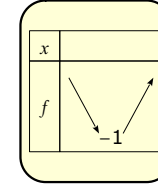
$\lim_{x \rightarrow +\infty} f(x) = 0$

f n'admet pas de maximum sur \mathcal{D}_f

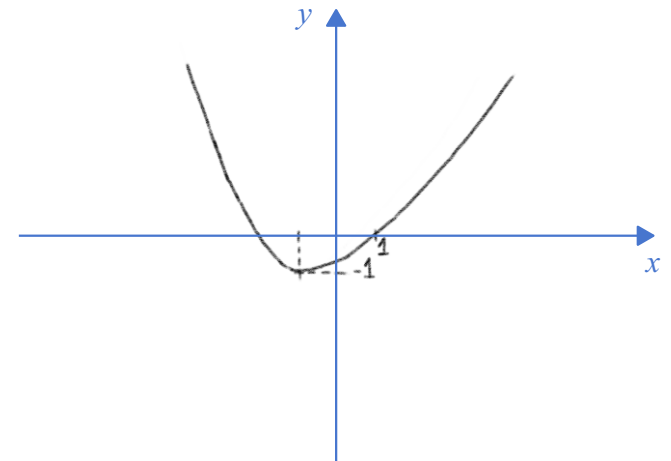


Bob

Points provisoires : 2
Points acquis : 0



\mathcal{C}_f passe par le point de coordonnées (1;0)



Elle modifie sa courbe pour respecter les 4 CONTRAINTES.

Alice

Points provisoires : 8

Points acquis : 0

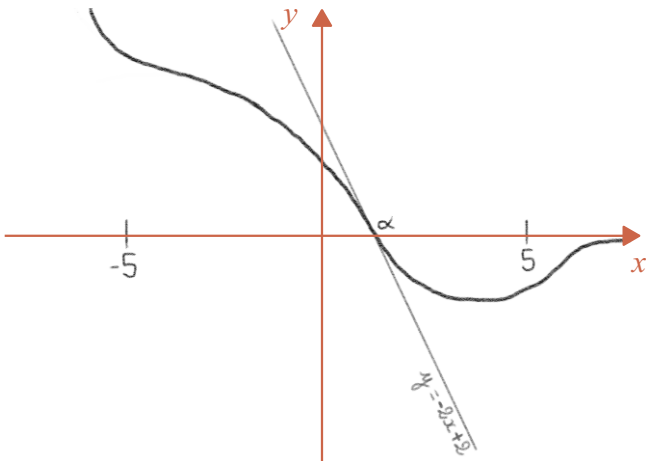


$f(x)=0$ admet une solution unique α sur $[-5;5]$

La droite d'équation $y=-2x+2$ est tangente à \mathcal{C}_f

$\lim_{x \rightarrow +\infty} f(x) = 0$

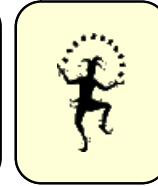
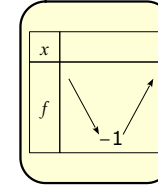
f n'admet pas de maximum sur \mathcal{D}_f



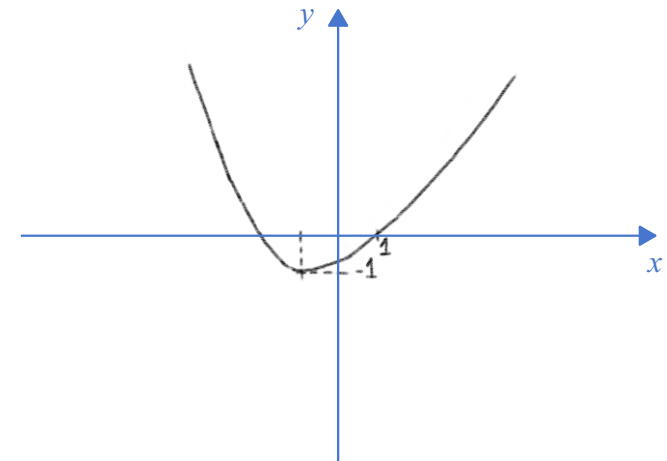
Bob

Points provisoires : 2

Points acquis : 0



\mathcal{C}_f passe par le point de coordonnées (1;0)



Bob valide la courbe : Alice double son nombre de points provisoires.

Alice

Points provisoires : 8
Points acquis : 0

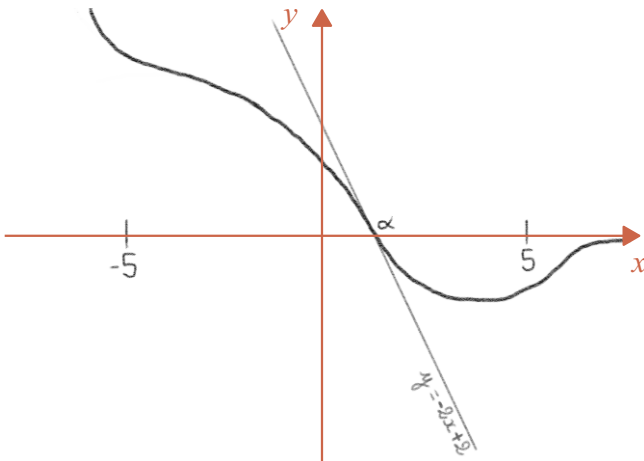


$f(x)=0$ admet une solution unique α sur $[-5;5]$

La droite d'équation $y=-2x+2$ est tangente à \mathcal{C}_f

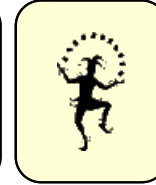
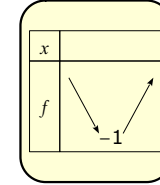
$\lim_{x \rightarrow +\infty} f(x) = 0$

f n'admet pas de maximum sur \mathcal{D}_f

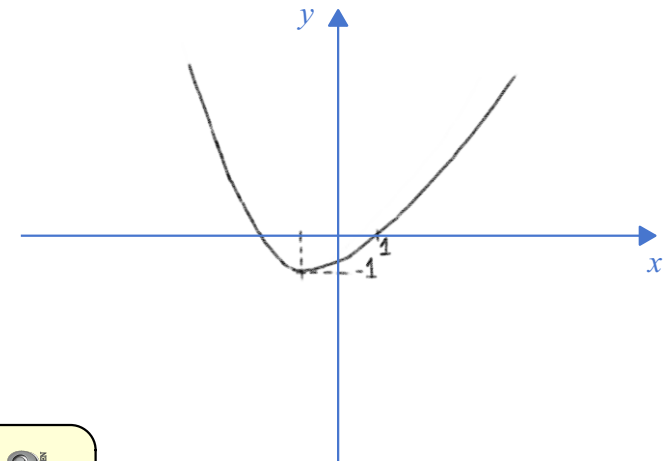


Bob

Points provisoires : 2
Points acquis : 0



\mathcal{C}_f passe par le point de coordonnées (1;0)



Alice a respecté 4 CONTRAINTES : elle reçoit un JOKER supplémentaire.

Alice

Points provisoires : 8
Points acquis : 0

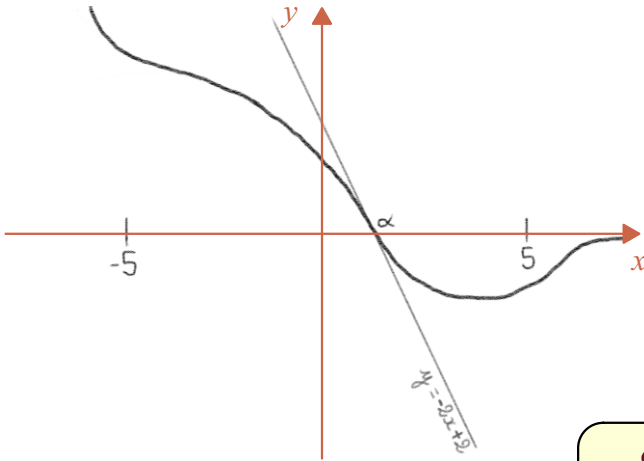


$f(x)=0$ admet une solution unique α sur $[-5;5]$

La droite d'équation $y=-2x+2$ est tangente à \mathcal{C}_f

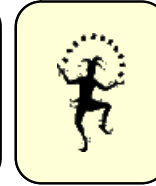
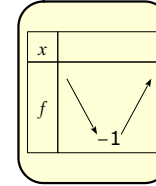
$\lim_{x \rightarrow +\infty} f(x) = 0$

f n'admet pas de maximum sur \mathcal{D}_f

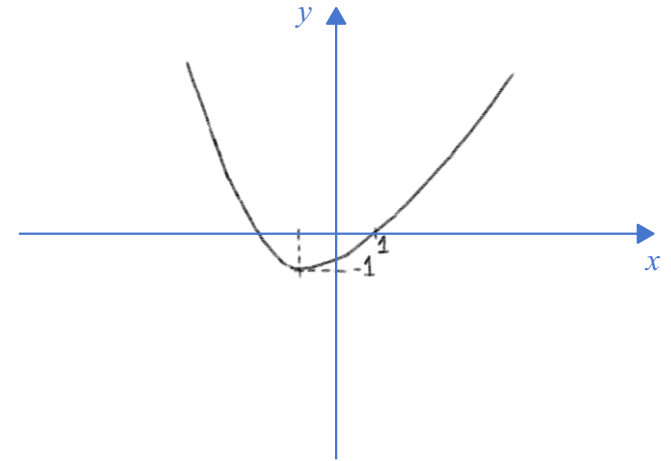


Bob

Points provisoires : 2
Points acquis : 0



\mathcal{C}_f passe par le point de coordonnées $(1;0)$



C'est au tour de Bob de choisir une carte CONTRAINTE.

Alice

Points provisoires : 8
Points acquis : 0

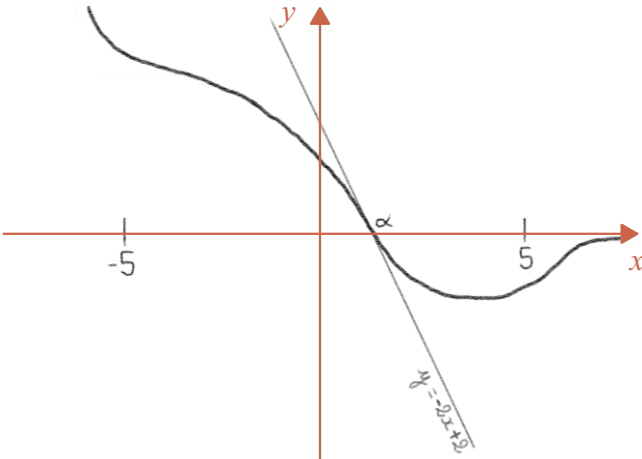


$f(x)=0$ admet une solution unique α sur $[-5;5]$

La droite d'équation $y=-2x+2$ est tangente à \mathcal{C}_f

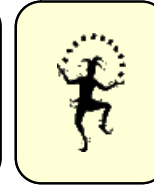
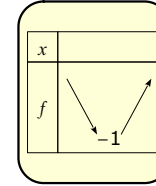
$$\lim_{x \rightarrow +\infty} f(x) = 0$$

f n'admet pas de maximum sur \mathcal{D}_f



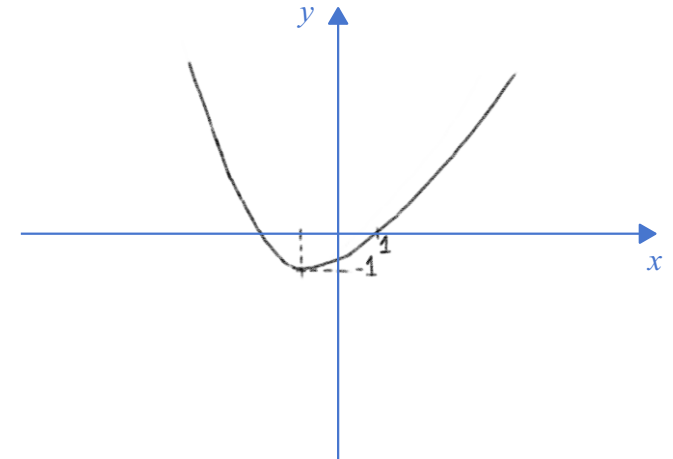
Bob

Points provisoires : 2
Points acquis : 0



\mathcal{C}_f passe par le point de coordonnées (1;0)

$$\lim_{x \rightarrow 0^+} f(x) = +\infty$$



Il retourne la carte et découvre la CONTRAINTE.

Alice

Points provisoires : 8
Points acquis : 0

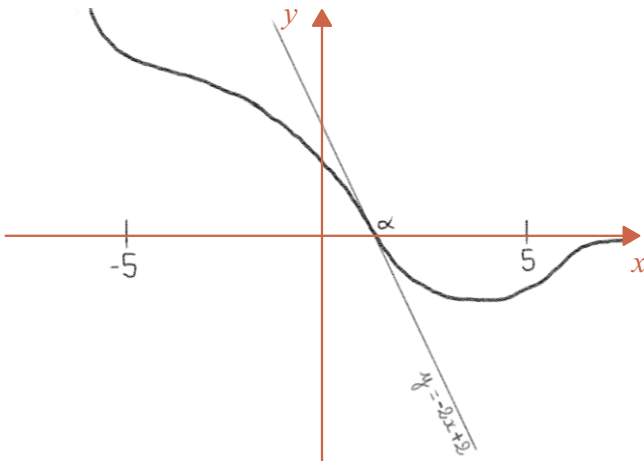


$f(x)=0$ admet une solution unique α sur $[-5;5]$

La droite d'équation $y=-2x+2$ est tangente à \mathcal{C}_f

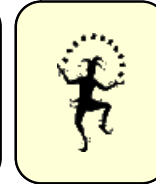
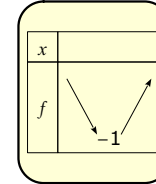
$$\lim_{x \rightarrow +\infty} f(x) = 0$$

f n'admet pas de maximum sur \mathcal{D}_f



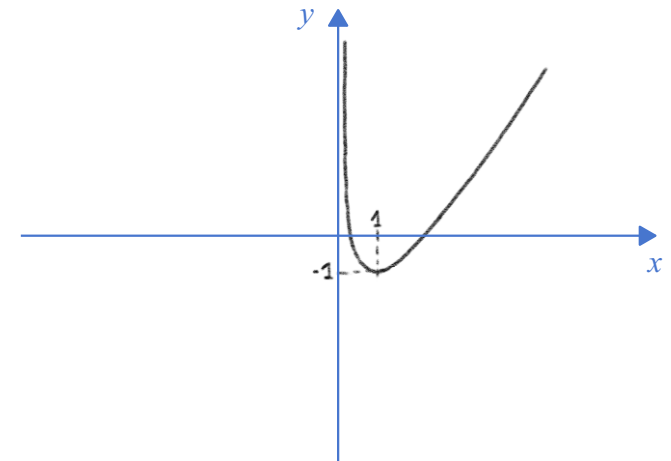
Bob

Points provisoires : 2
Points acquis : 0



\mathcal{C}_f passe par le point de coordonnées (1;0)

$$\lim_{x \rightarrow 0^+} f(x) = +\infty$$



Il trace une nouvelle courbe qui ne contredit aucune des 3 CONTRAINTES... mais ça devient difficile !

Alice

Points provisoires : 8
Points acquis : 0

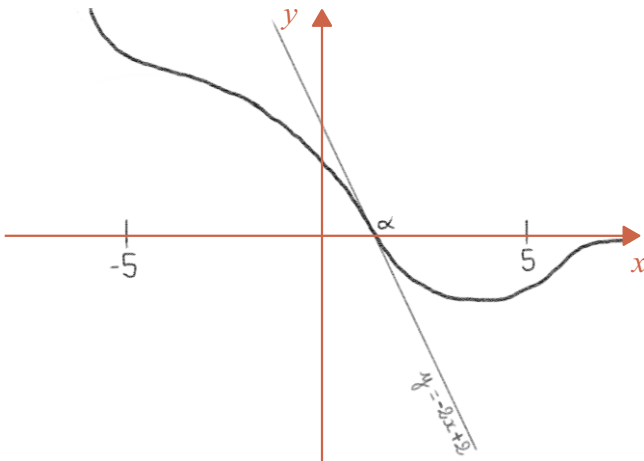


$f(x)=0$ admet une solution unique α sur $[-5;5]$

La droite d'équation $y=-2x+2$ est tangente à \mathcal{C}_f

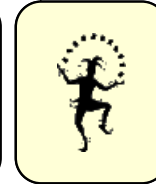
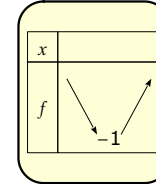
$\lim_{x \rightarrow +\infty} f(x) = 0$

f n'admet pas de maximum sur \mathcal{D}_f



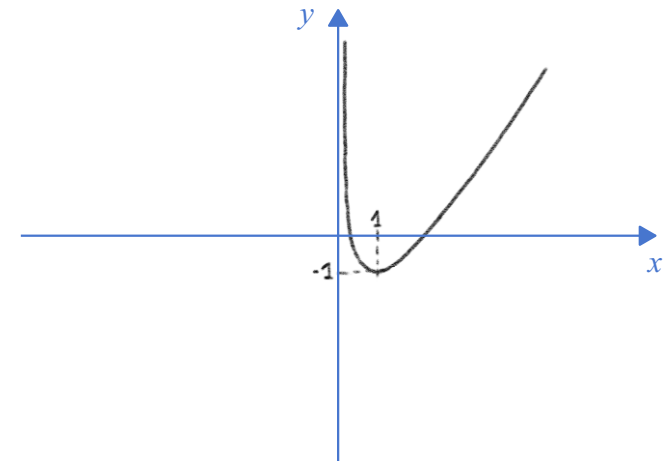
Bob

Points provisoires : 4
Points acquis : 0



\mathcal{C}_f passe par le point de coordonnées (1;0)

$\lim_{x \rightarrow 0^+} f(x) = +\infty$



Alice valide la courbe : Bob double son nombre de points provisoires.

Alice

Points provisoires : 8
Points acquis : 0

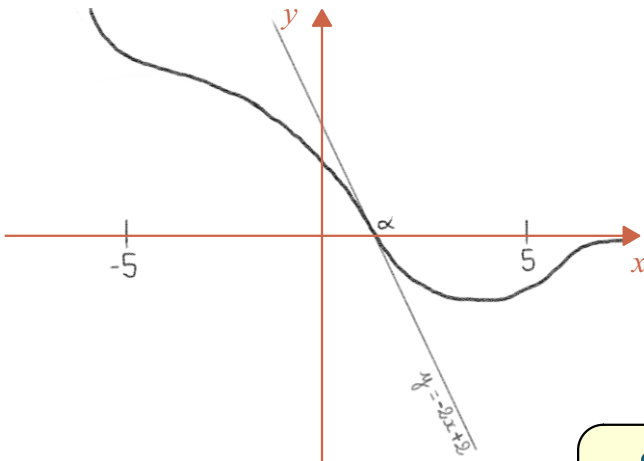


$f(x)=0$ admet une solution unique α sur $[-5;5]$

La droite d'équation $y=-2x+2$ est tangente à \mathcal{C}_f

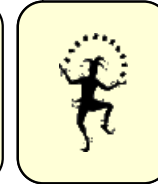
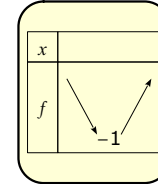
$\lim_{x \rightarrow +\infty} f(x) = 0$

f n'admet pas de maximum sur \mathcal{D}_f



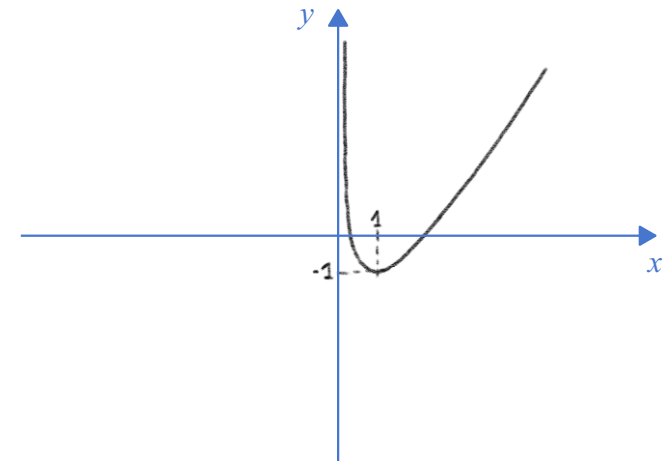
Bob

Points provisoires : 4
Points acquis : 0



\mathcal{C}_f passe par le point de coordonnées (1;0)

$\lim_{x \rightarrow 0^+} f(x) = +\infty$



C'est au tour d'Alice de choisir une carte CONTRAINTE.

Alice

Points provisoires : 8
Points acquis : 0



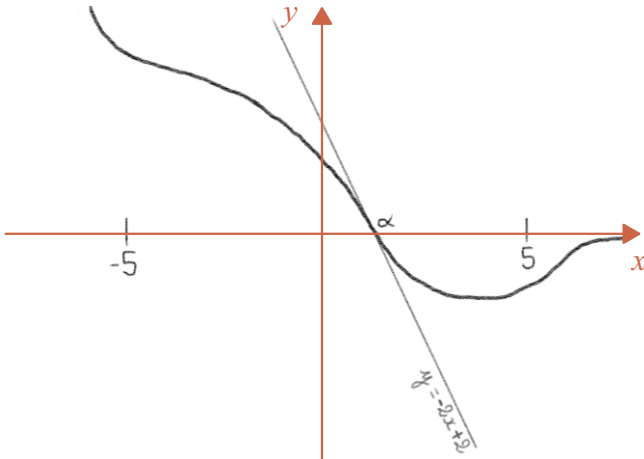
$f(x)=0$ admet une solution unique α sur $[-5;5]$

La droite d'équation $y=-2x+2$ est tangente à \mathcal{C}_f

$$\lim_{x \rightarrow +\infty} f(x) = 0$$

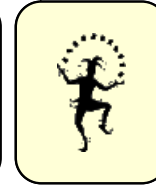
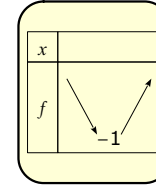
f n'admet pas de maximum sur \mathcal{D}_f

$$f(0)=1$$



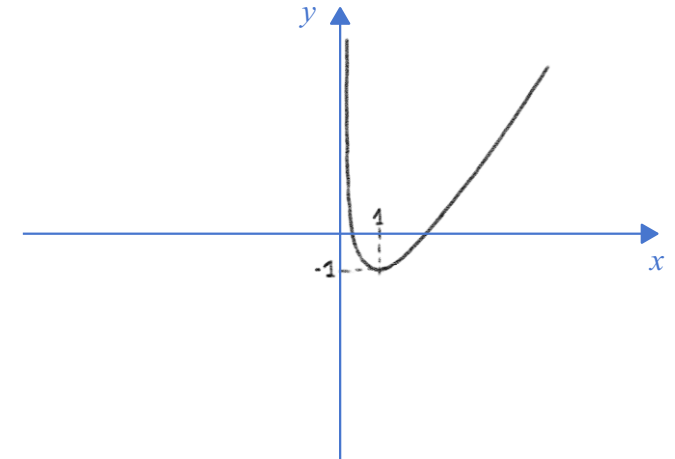
Bob

Points provisoires : 4
Points acquis : 0



\mathcal{C}_f passe par le point de coordonnées (1;0)

$$\lim_{x \rightarrow 0^+} f(x) = +\infty$$



Elle retourne la carte et découvre la CONTRAINTE.

Alice

Points provisoires : 8
Points acquis : 0



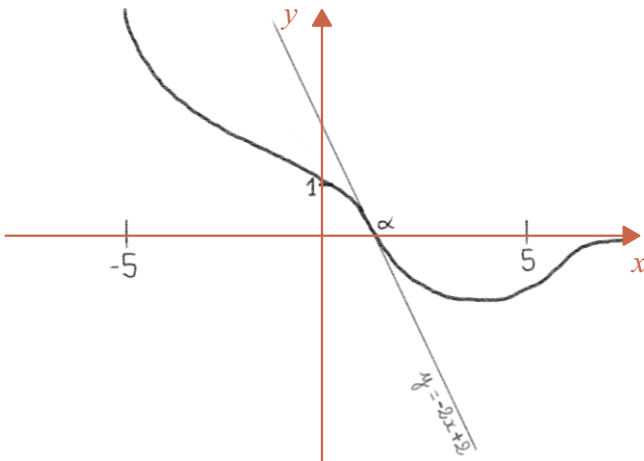
$f(x)=0$ admet une solution unique α sur $[-5;5]$

La droite d'équation $y=-2x+2$ est tangente à \mathcal{C}_f

$\lim_{x \rightarrow +\infty} f(x) = 0$

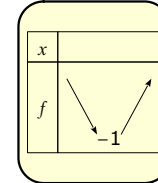
f n'admet pas de maximum sur \mathcal{D}_f

$f(0)=1$



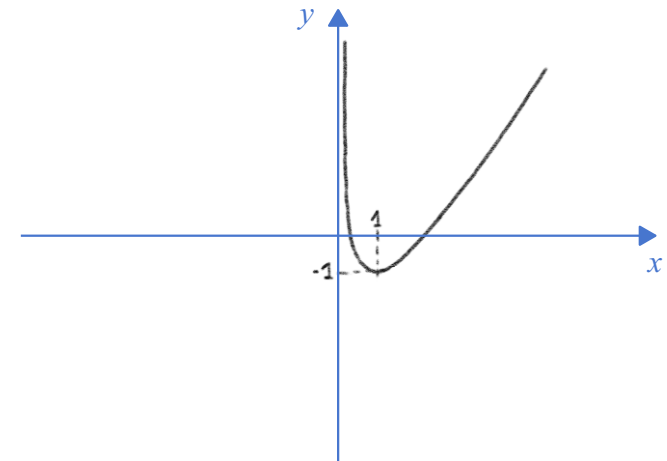
Bob

Points provisoires : 4
Points acquis : 0



\mathcal{C}_f passe par le point de coordonnées (1;0)

$\lim_{x \rightarrow 0^+} f(x) = +\infty$



Elle modifie son dessin précédent en ajoutant le point (0;1) pour respecter les 5 CONTRAINTES.

Alice

Points provisoires : 16

Points acquis : 0



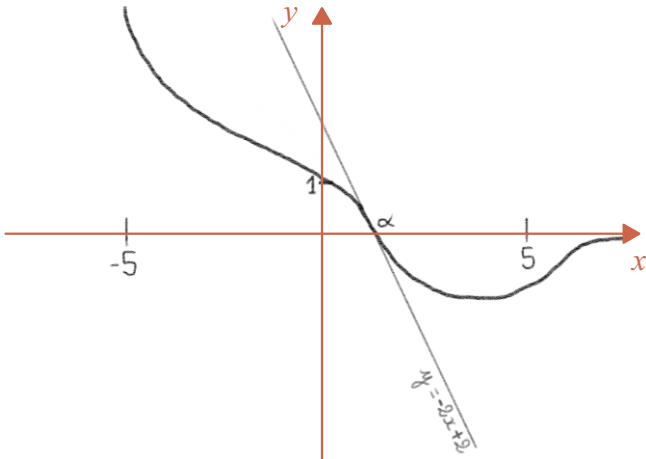
$f(x)=0$ admet une solution unique α sur $[-5;5]$

La droite d'équation $y=-2x+2$ est tangente à \mathcal{C}_f

$\lim_{x \rightarrow +\infty} f(x) = 0$

f n'admet pas de maximum sur \mathcal{D}_f

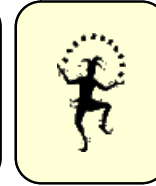
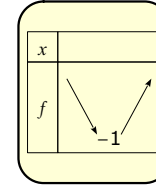
$f(0)=1$



Bob

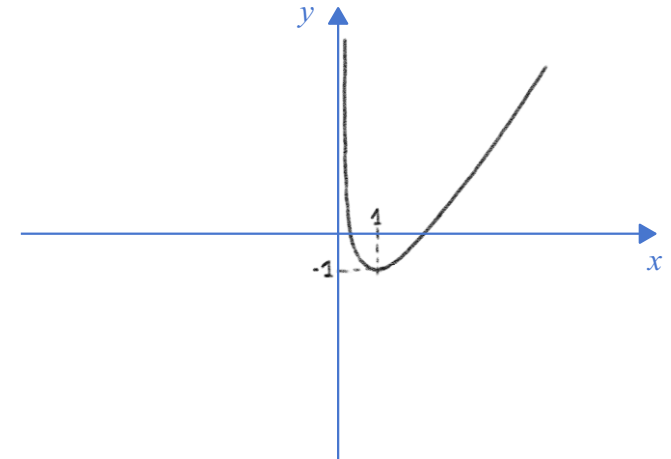
Points provisoires : 4

Points acquis : 0



\mathcal{C}_f passe par le point de coordonnées (1;0)

$\lim_{x \rightarrow 0^+} f(x) = +\infty$



Bob valide la courbe : Alice double son nombre de points provisoires.

Alice

Points provisoires : 16
Points acquis : 0



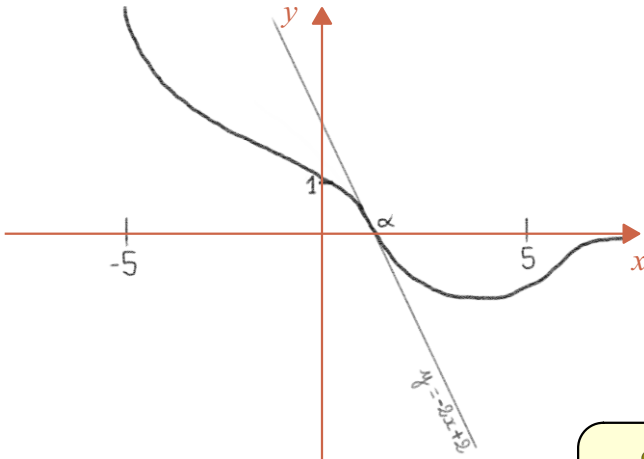
$f(x)=0$ admet une solution unique α sur $[-5;5]$

La droite d'équation $y=-2x+2$ est tangente à \mathcal{C}_f

$\lim_{x \rightarrow +\infty} f(x) = 0$

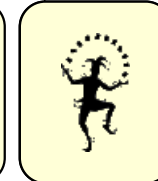
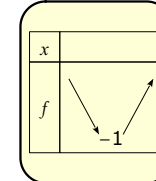
f n'admet pas de maximum sur \mathcal{D}_f

$f(0)=1$



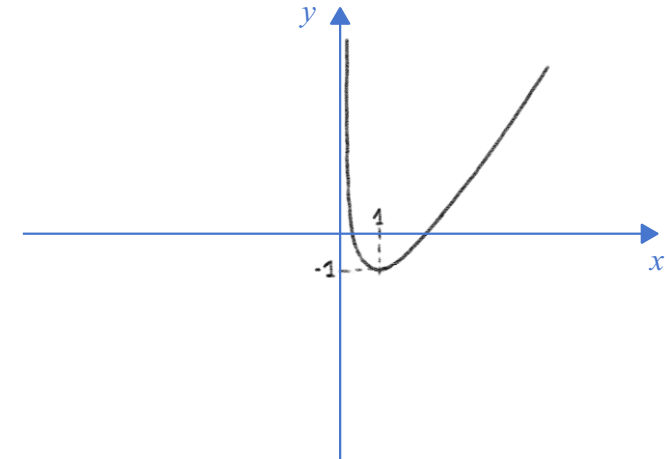
Bob

Points provisoires : 4
Points acquis : 0



\mathcal{C}_f passe par le point de coordonnées (1;0)

$\lim_{x \rightarrow 0^+} f(x) = +\infty$



C'est au tour de Bob de choisir une carte CONTRAINTE.

Alice

Points provisoires : 16
Points acquis : 0



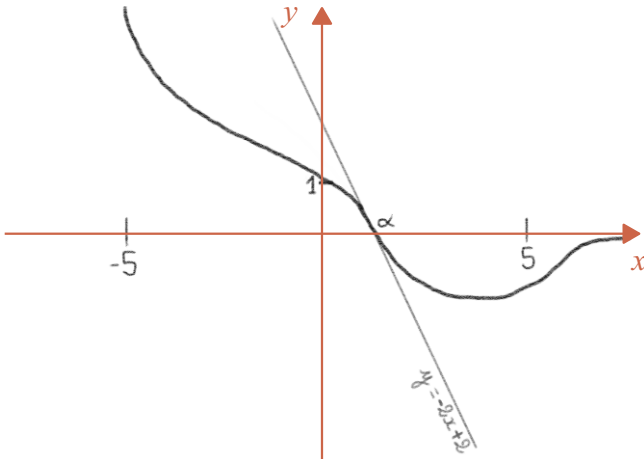
$f(x)=0$ admet une solution unique α sur $[-5;5]$

La droite d'équation $y=-2x+2$ est tangente à \mathcal{C}_f

$\lim_{x \rightarrow +\infty} f(x) = 0$

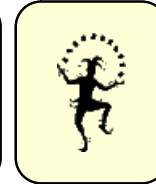
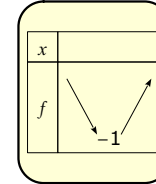
f n'admet pas de maximum sur \mathcal{D}_f

$f(0)=1$



Bob

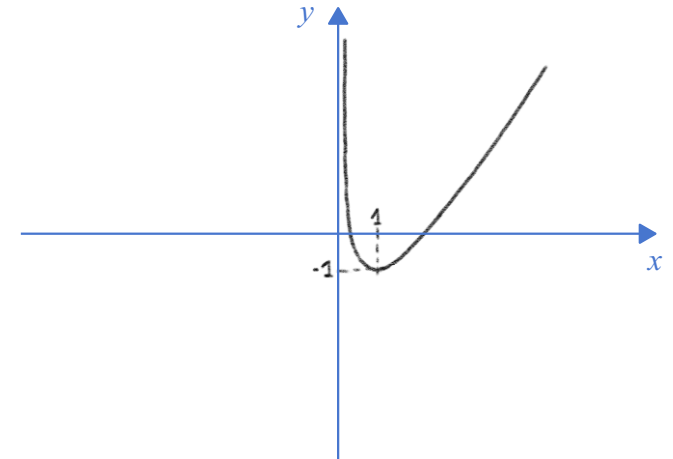
Points provisoires : 4
Points acquis : 0



\mathcal{C}_f passe par le point de coordonnées (1;0)

$\lim_{x \rightarrow 0^+} f(x) = +\infty$

$f'(0)=0$



Il retourne la carte et découvre la CONTRAINTE.

Alice

Points provisoires : 16
Points acquis : 0



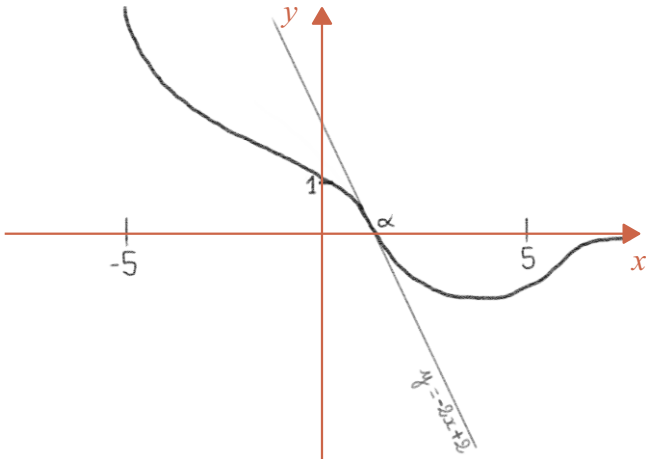
$f(x)=0$ admet une solution unique α sur $[-5;5]$

La droite d'équation $y=-2x+2$ est tangente à \mathcal{C}_f

$\lim_{x \rightarrow +\infty} f(x) = 0$

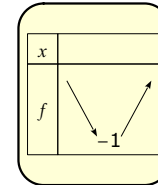
f n'admet pas de maximum sur \mathcal{D}_f

$f(0)=1$



Bob

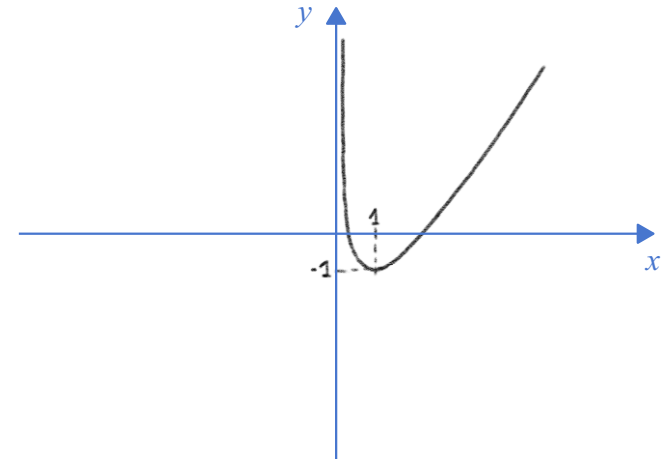
Points provisoires : 4
Points acquis : 0



\mathcal{C}_f passe par le point de coordonnées (1;0)

$\lim_{x \rightarrow 0^+} f(x) = +\infty$

$f'(0)=0$



Cette nouvelle CONTRAINTE entre en contradiction avec certaines autres...

Alice

Points provisoires : 16

Points acquis : 0



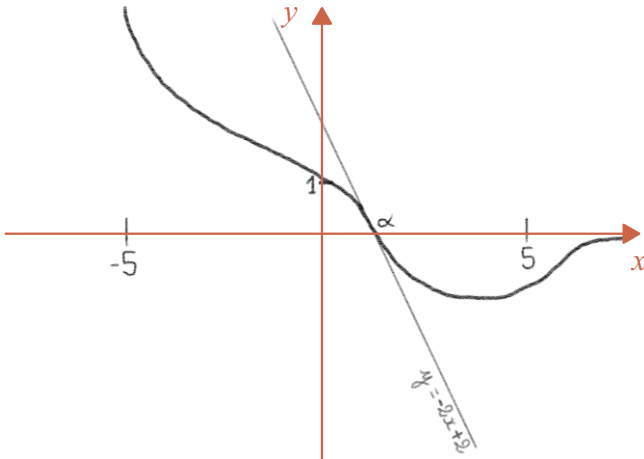
$f(x)=0$ admet une solution unique α sur $[-5;5]$

La droite d'équation $y=-2x+2$ est tangente à \mathcal{C}_f

$\lim_{x \rightarrow +\infty} f(x) = 0$

f n'admet pas de maximum sur \mathcal{D}_f

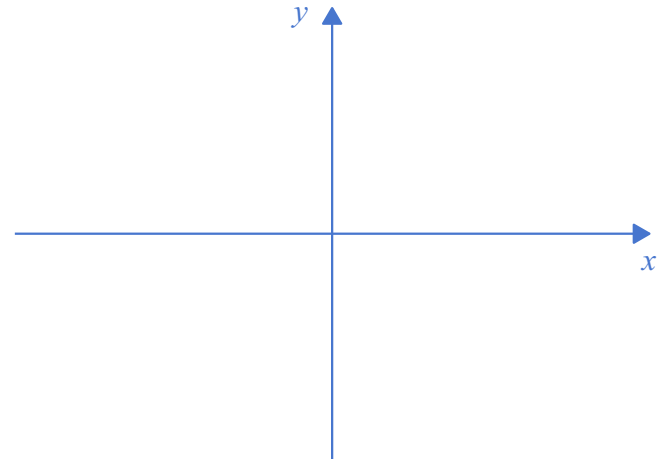
$f(0)=1$



Bob

Points provisoires : 0

Points acquis : 0



Il ne dispose pas de JOKER : il perd donc tous ses points et défusse toutes ses cartes.

Alice

Points provisoires : 16

Points acquis : 0



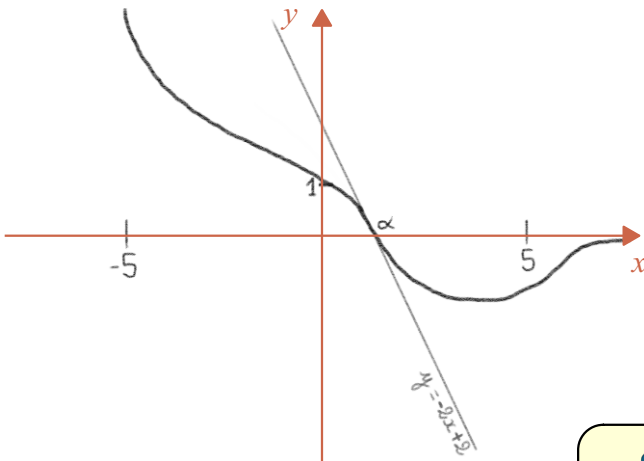
$f(x)=0$ admet une solution unique α sur $[-5;5]$

La droite d'équation $y=-2x+2$ est tangente à \mathcal{C}_f

$\lim_{x \rightarrow +\infty} f(x) = 0$

f n'admet pas de maximum sur \mathcal{D}_f

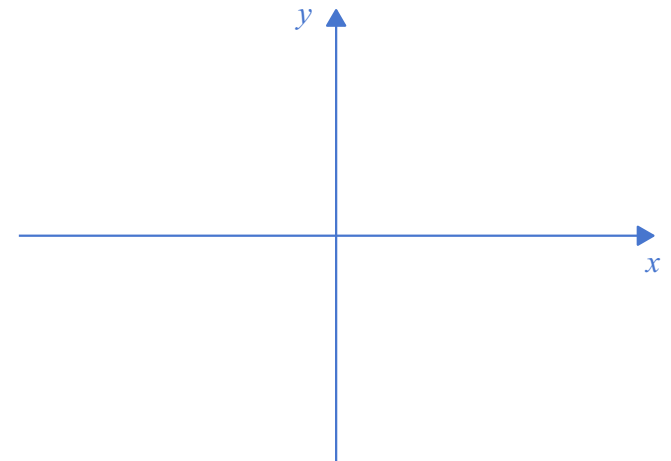
$f(0)=1$



Bob

Points provisoires : 0

Points acquis : 0



C'est au tour d'Alice de choisir une carte CONTRAINTE.

Alice

Points provisoires : 16

Points acquis : 0



$f(x)=0$ admet une solution unique α sur $[-5;5]$

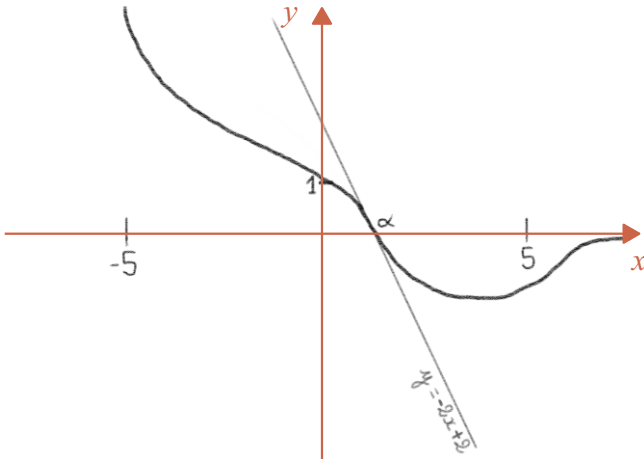
La droite d'équation $y=-2x+2$ est tangente à \mathcal{C}_f

$\lim_{x \rightarrow +\infty} f(x) = 0$

f n'admet pas de maximum sur \mathcal{D}_f

$f(0)=1$

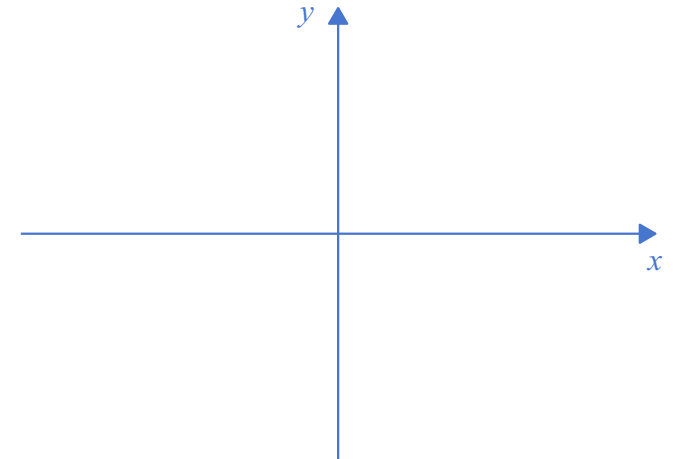
f est décroissante sur $] -2; +\infty[$



Bob

Points provisoires : 0

Points acquis : 0



Elle retourne la carte et découvre la CONTRAINTE.

Alice

Points provisoires : 16

Points acquis : 0



$f(x)=0$
admet
une
solution
unique α
sur $[-5;5]$

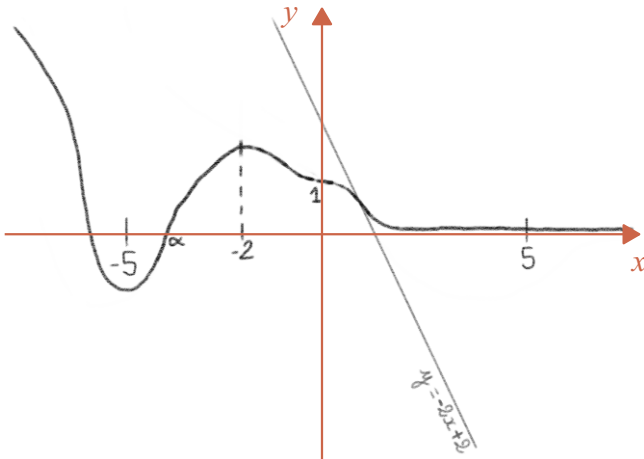
La droite
d'équation
 $y=-2x+2$
est
tangente
à \mathcal{C}_f

$\lim_{x \rightarrow +\infty} f(x) = 0$

f
n'admet
pas de
maximum
sur \mathcal{D}_f

$f(0)=1$

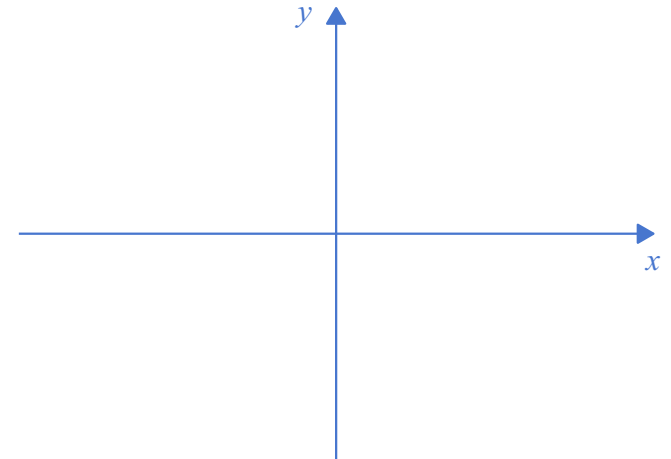
f est
décroissante
sur
 $] -2; +\infty [$



Bob

Points provisoires : 0

Points acquis : 0



Ça se corse mais Alice propose tout de même une courbe qui satisfait aux 6 CONTRAINTES.

Alice

Points provisoires : 32

Points acquis : 0



$f(x)=0$ admet une solution unique α sur $[-5;5]$

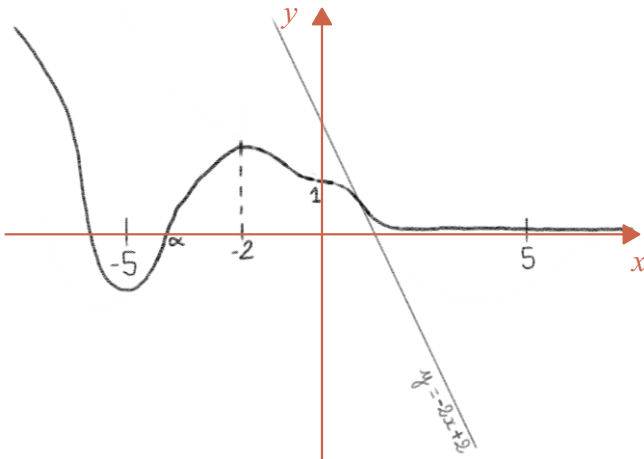
La droite d'équation $y=-2x+2$ est tangente à \mathcal{C}_f

$\lim_{x \rightarrow +\infty} f(x) = 0$

f n'admet pas de maximum sur \mathcal{D}_f

$f(0)=1$

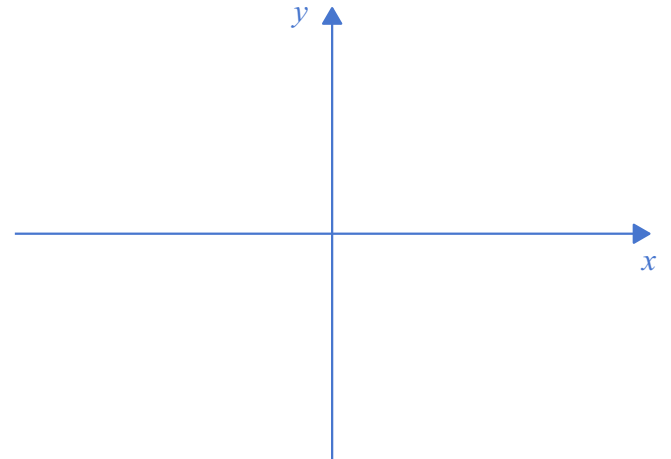
f est décroissante sur $] -2; +\infty [$



Bob

Points provisoires : 0

Points acquis : 0



Après débat, Bob valide la courbe : Alice double son nombre de points provisoires.

Alice

Points provisoires : 32

Points acquis : 0



$f(x)=0$ admet une solution unique α sur $[-5;5]$

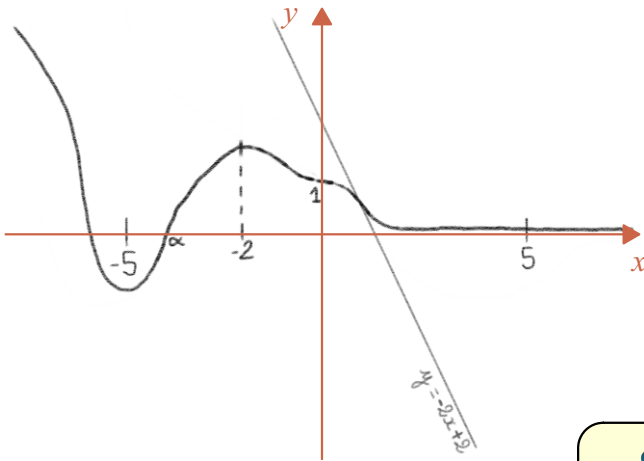
La droite d'équation $y=-2x+2$ est tangente à \mathcal{C}_f

$\lim_{x \rightarrow +\infty} f(x) = 0$

f n'admet pas de maximum sur \mathcal{D}_f

$f(0)=1$

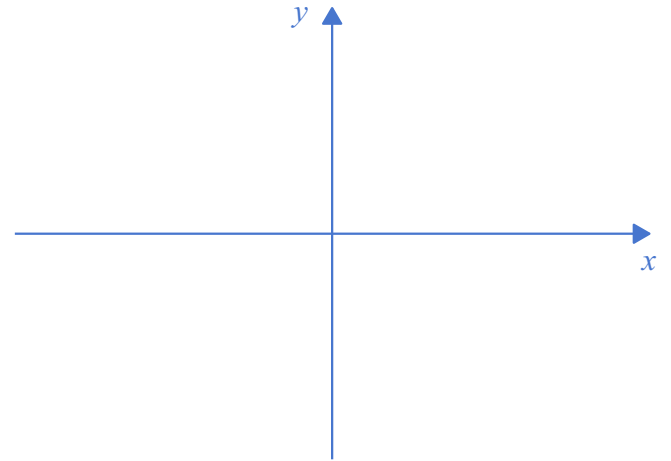
f est décroissante sur $] -2; +\infty [$



Bob

Points provisoires : 0

Points acquis : 0



C'est au tour de Bob de choisir une carte CONTRAINTE.

Alice

Points provisoires : 32

Points acquis : 0



$f(x)=0$ admet une solution unique α sur $[-5;5]$

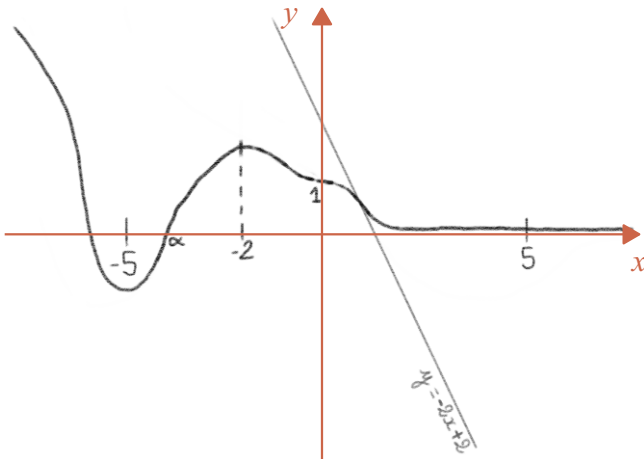
La droite d'équation $y=-2x+2$ est tangente à \mathcal{C}_f

$\lim_{x \rightarrow +\infty} f(x) = 0$

f n'admet pas de maximum sur \mathcal{D}_f

$f(0)=1$

f est décroissante sur $] -2; +\infty [$

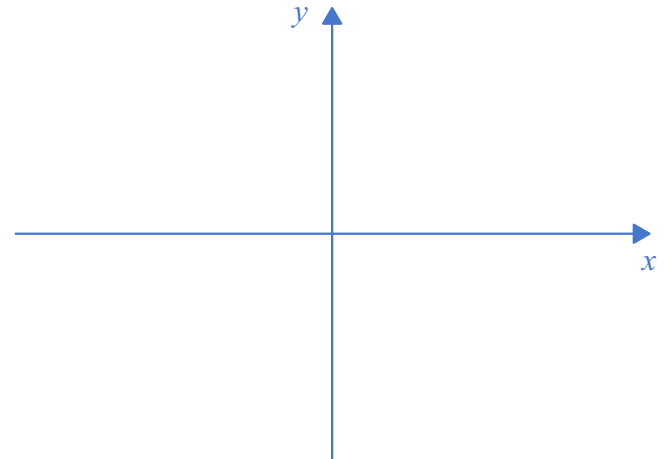


Bob

Points provisoires : 0

Points acquis : 0

f n'est pas monotone sur \mathcal{D}_f



Il retourne la carte et découvre la CONTRAINTE.

Alice

Points provisoires : 32

Points acquis : 0



$f(x)=0$
admet
une
solution
unique α
sur $[-5;5]$

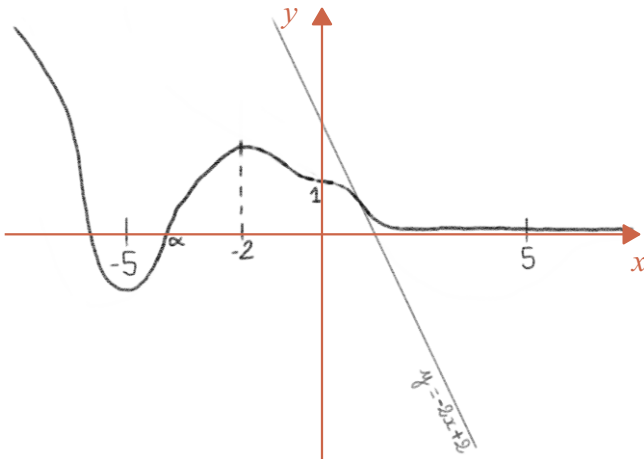
La droite
d'équation
 $y=-2x+2$
est
tangente
à \mathcal{C}_f

$\lim_{x \rightarrow +\infty} f(x) = 0$

f
n'admet
pas de
maximum
sur \mathcal{D}_f

$f(0)=1$

f est
décroissante
sur
 $] -2; +\infty [$

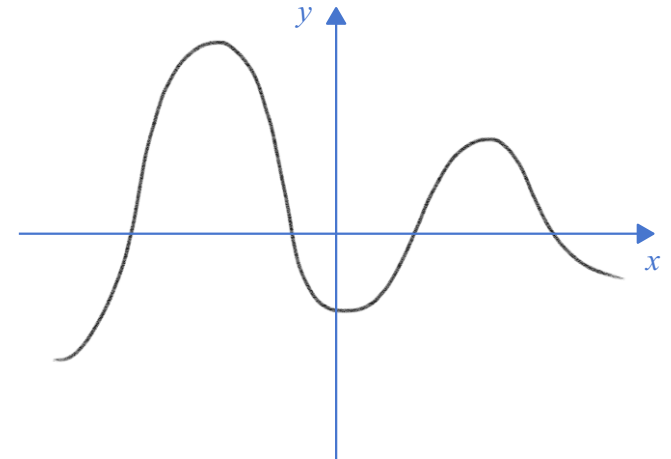


Bob

Points provisoires : 0

Points acquis : 0

f n'est
pas
monotone
sur \mathcal{D}_f



Sur sa feuille de marques, il trace une courbe respectant cette CONTRAİNTE.

Alice

Points provisoires : 32

Points acquis : 0



$f(x)=0$
admet
une
solution
unique α
sur $[-5;5]$

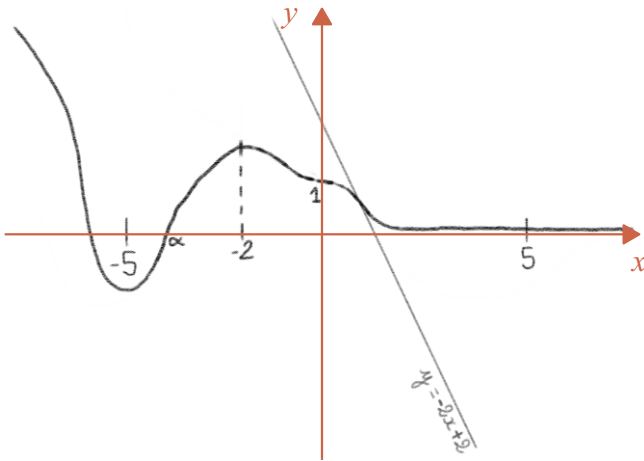
La droite
d'équation
 $y=-2x+2$
est
tangente
à \mathcal{C}_f

$\lim_{x \rightarrow +\infty} f(x) = 0$

f
n'admet
pas de
maximum
sur \mathcal{D}_f

$f(0)=1$

f est
décroissante
sur
 $] -2; +\infty [$

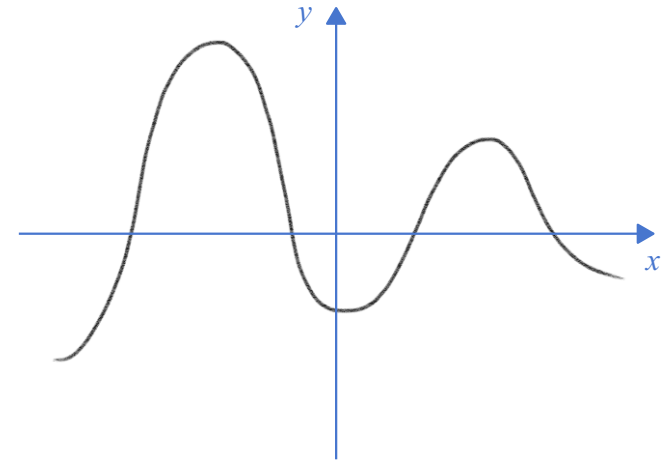


Bob

Points provisoires : 1

Points acquis : 0

f n'est
pas
monotone
sur \mathcal{D}_f



Alice valide la courbe : Bob marque 1 point provisoire.

Alice

Points provisoires : 32

Points acquis : 0



$f(x)=0$ admet une solution unique α sur $[-5;5]$

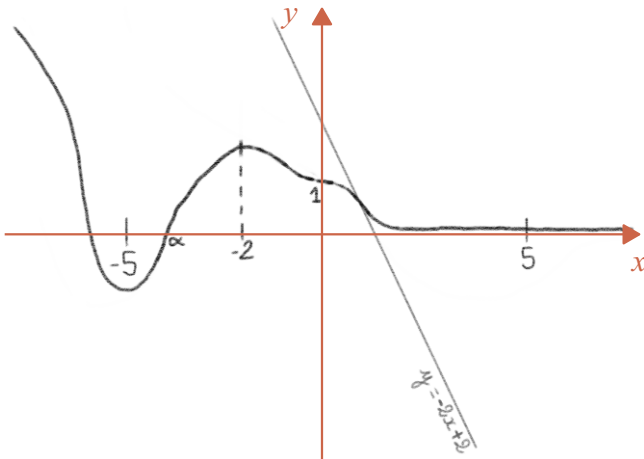
La droite d'équation $y=-2x+2$ est tangente à \mathcal{C}_f

$\lim_{x \rightarrow +\infty} f(x) = 0$

f n'admet pas de maximum sur \mathcal{D}_f

$f(0)=1$

f est décroissante sur $] -2; +\infty [$

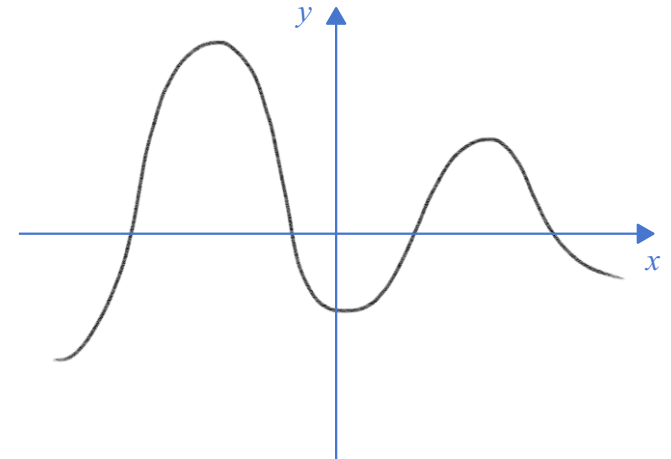


Bob

Points provisoires : 1

Points acquis : 0

f n'est pas monotone sur \mathcal{D}_f



C'est le tour d'Alice mais elle sent que c'est de plus en plus difficile...

Alice

Points provisoires : 0

Points acquis : 32



$f(x)=0$ admet une solution unique α sur $[-5;5]$

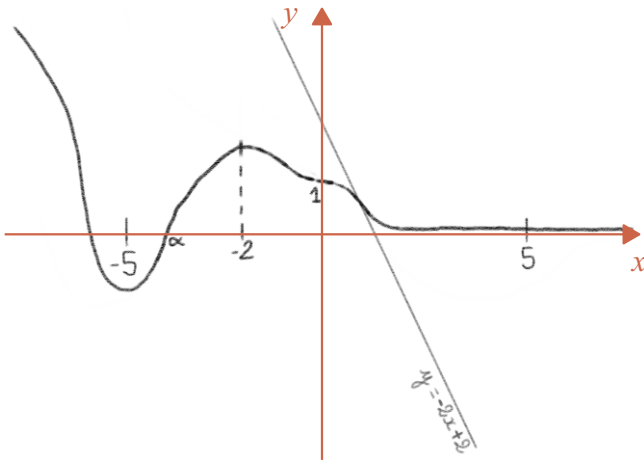
La droite d'équation $y=-2x+2$ est tangente à \mathcal{C}_f

$\lim_{x \rightarrow +\infty} f(x) = 0$

f n'admet pas de maximum sur \mathcal{D}_f

$f(0)=1$

f est décroissante sur $] -2; +\infty [$

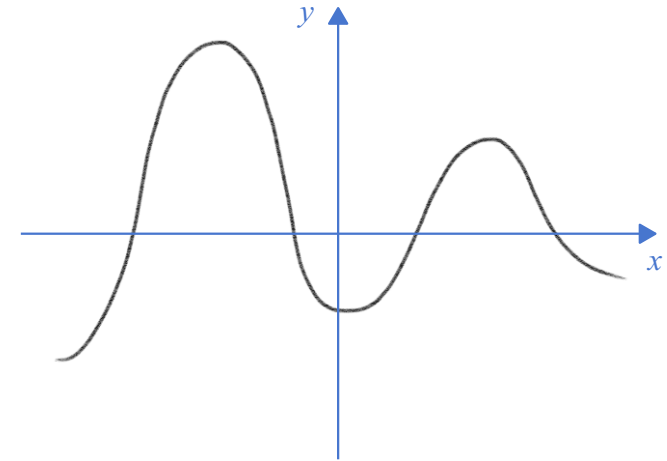


Bob

Points provisoires : 1

Points acquis : 0

f n'est pas monotone sur \mathcal{D}_f



Elle décide d'arrêter sa série pour empêcher ses 32 points.

Alice

Points provisoires : 0

Points acquis : 32

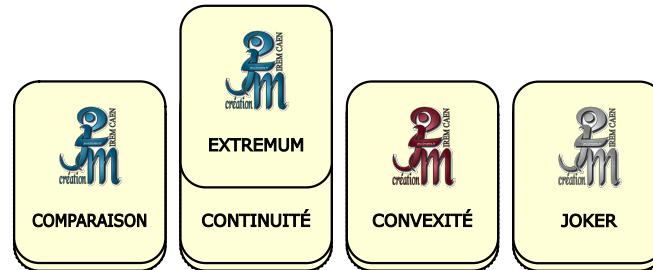
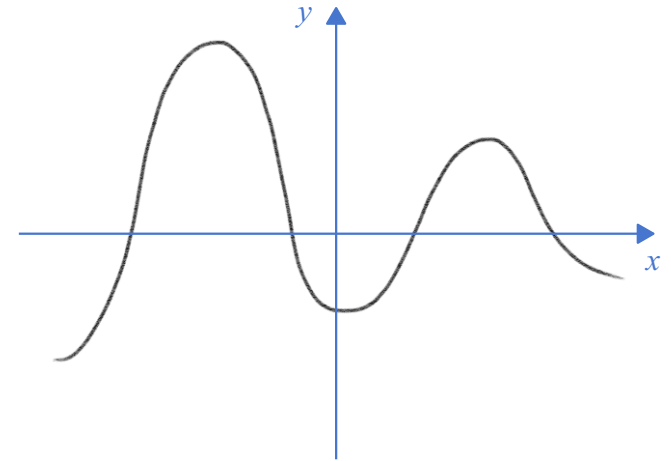
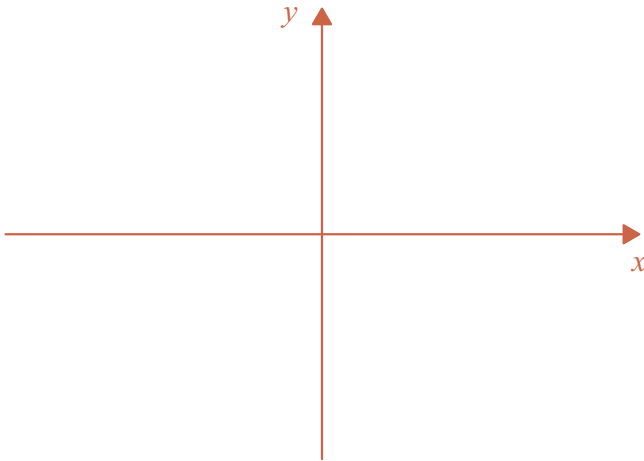


Bob

Points provisoires : 1

Points acquis : 0

f n'est pas monotone sur \mathcal{D}_f



Elle défausse toutes ses cartes et recommence une nouvelle série en piochant une CONTRAINTE.

Alice

Points provisoires : 0

Points acquis : 32



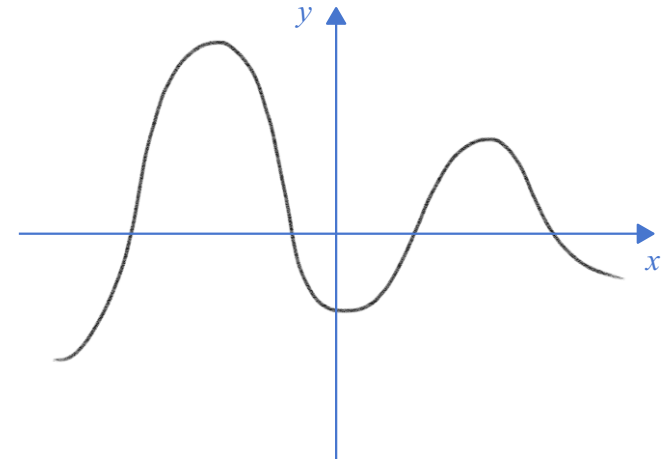
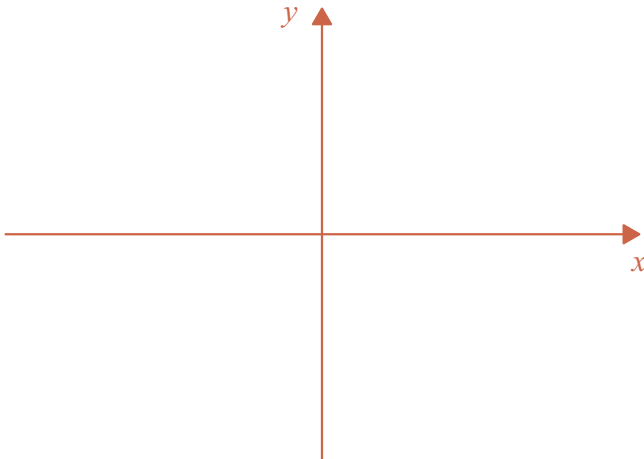
f
admet
un
maximum
sur \mathcal{D}_f

Bob

Points provisoires : 1

Points acquis : 0

f n'est
pas
monotone
sur \mathcal{D}_f



Elle retourne la carte et découvre la CONTRAINTE.

Alice

Points provisoires : 0

Points acquis : 32



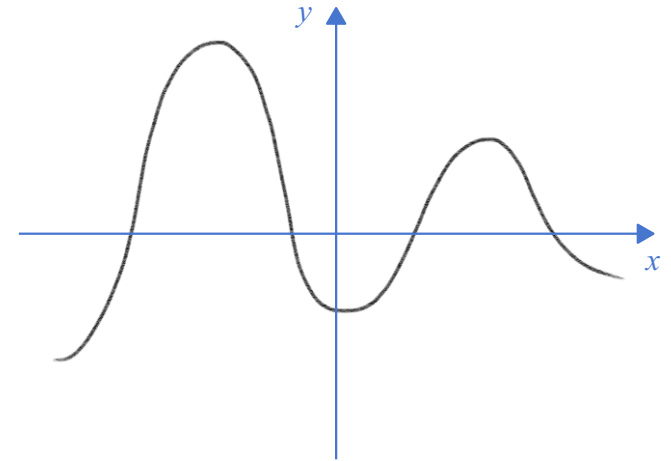
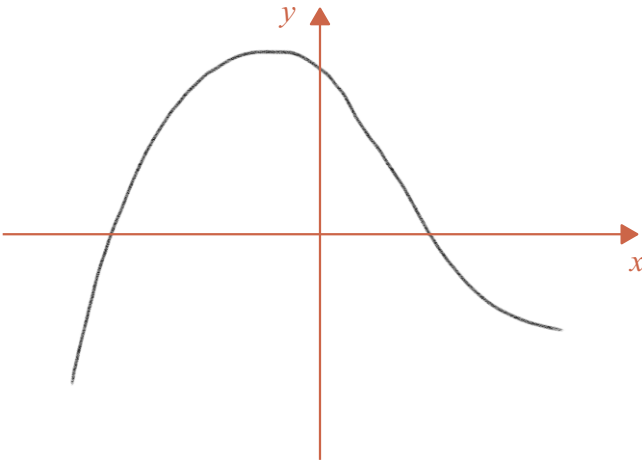
f
admet
un
maximum
sur \mathcal{D}_f

Bob

Points provisoires : 1

Points acquis : 0

f n'est
pas
monotone
sur \mathcal{D}_f



Sur sa feuille de marques, elle trace une courbe respectant cette CONTRAINTE.

Alice

Points provisoires : 1

Points acquis : 32



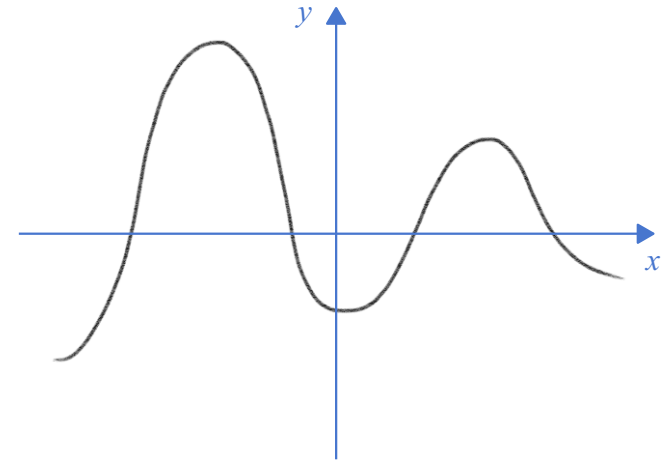
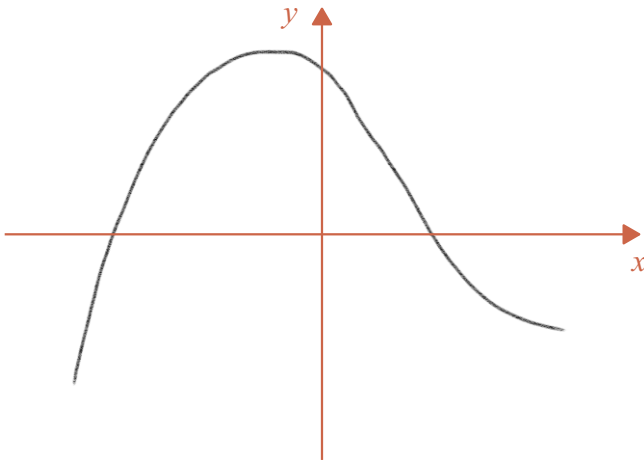
f
admet
un
maximum
sur \mathcal{D}_f

Bob

Points provisoires : 1

Points acquis : 0

f n'est
pas
monotone
sur \mathcal{D}_f



Bob valide la courbe : Alice marque 1 point provisoire.

Alice

Points provisoires : 1

Points acquis : 32



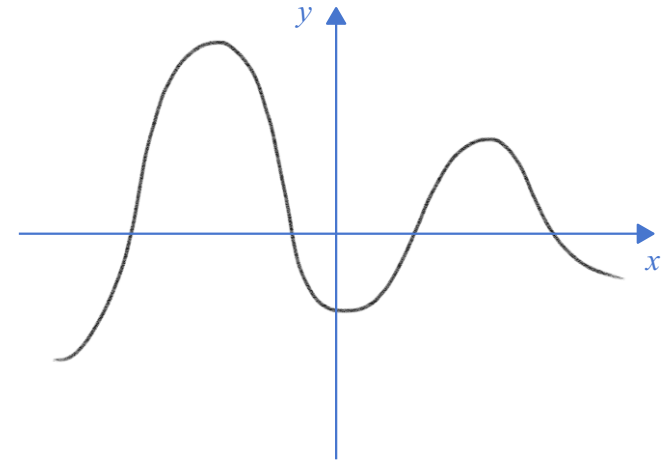
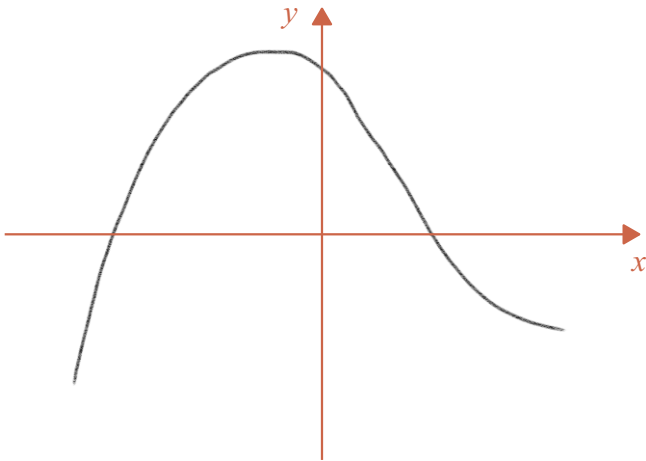
f
admet
un
maximum
sur \mathcal{D}_f

Bob

Points provisoires : 1

Points acquis : 0

f n'est
pas
monotone
sur \mathcal{D}_f



La partie continue ainsi. Le premier joueur à remporter 100 points (ou plus) gagne.

